

Leader

 **PHABRIX**[®]
A Leader Company

PHABRIX QxP 波形モニター

世界初

NEW

ハイブリッド IP/SDI、4K/UHD、HDR/WCG 世代の高度な波形モニター



QxPは、世界初のバッテリーにて可搬動作する25G-IPや12G-SDI信号対応の測定器で、監視や測定を行うことができる高性能な製品で優れた利便性も備えています。

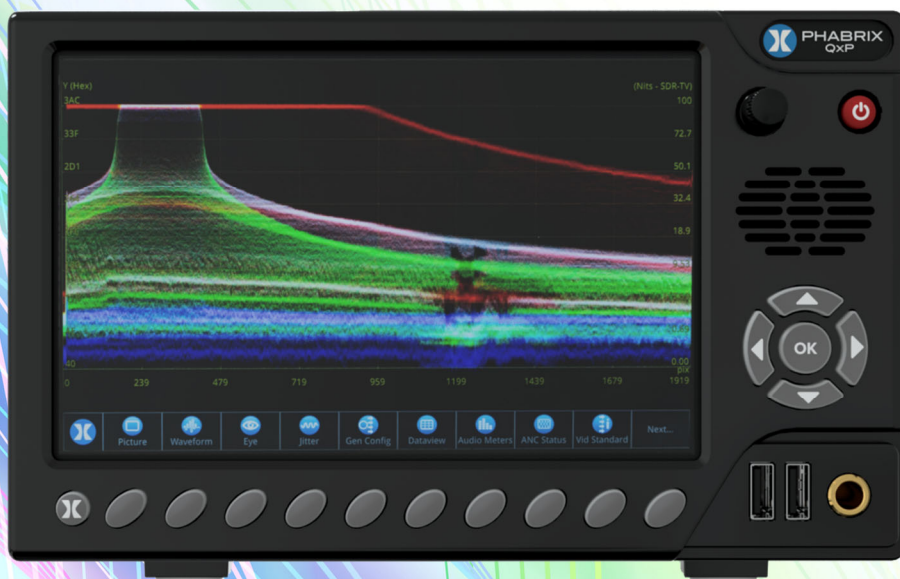
電源はACとDCを採用し、業界標準のカメラ用バッテリーアダプターが標準で付いているのでバッテリー駆動も可能で、測定を可搬で行えます。

表示部は、モニタリングしやすい高解像度の7インチモニターを搭載しています。

外部HDMIモニターでの表示も可能で、レイアウトツールにより最大16の測定を同時に表示することができます。

標準仕様はIP入力に対応しており、SMPTE ST2110、ST2022-6、PTP、NMOSをサポートしております。

オプションによりSDI入力、4K IP、IPおよびSDI TSG、SDI EYE/JITTER解析、SDIストレス、HDR、PCAPなどから必要な機能を追加することができます。



SMPTE ST 2110 / 2022-7 / 2022-6 over 10G / 25G IP対応

- 冗長化、ビデオ、オーディオ、アンシラリーの監視
- SIPS、PTPステータス表示
- ST 2110-30 レベル C
- NMOS対応

SMPTE ST 2110 分析

- エンジニア支援のためのST 2110 分析とデバッグのためのツール
- パケットタイミングインターバルを最大4つのIPを同時に測定します。
- ST 2110-21 Cinst / VRX 測定
- ビデオ、オーディオ、ANC、PTPのタイミング測定

SMPTE ST2110 / ST2022-6のIP 信号発生器

- ST 2110-20: 2K/HD, 4K/UHD ビデオジェネレータ(422/444, CbCr/RBG, 10/12ビット)
- ST 2110-40: 1 x ANCフロージェネレーター
- TIFF画像の取り込み

対応フォーマット

- IP SMPTE 2110/2022-7 over 10G IP
- IP SMPTE 2022-6 over 10G IP
- IP SMPTE 2110/2022-7/2022-6 over 25G IP
- 3G/1.5G-SDI
- 12G/6G/3G/1.5G-SDI UHD
- UHD over 25G IP

SDIストレスツール

- TSGのPRBS-7、9、15、23、31の出力
- TSGのSDI振幅の変更
- TSGのジッタ周波数、振幅、およびタイプの変更
- TSGのプリエンファシス、立ち上がり/立ち下がり時間の変更
- PRBS累積受信データとPRBSタイプの表示
- ビットエラーレート(BER)ビデオ、オーディオ、ANC、PTPのタイミング測定



QxP背面

※製品にはバッテリーは含みません

製品型番		
V マウント	G マウント (QRゴールドマウント)	
QxP-V	QxP-G	IP 10GbE
QxP01-3G-V	QxP01-3G-G	IP 10GbE、SDI(3G/HD/SD)
QxP01E-3G-V	QxP01E-3G-G	IP 10GbE、SDI(3G/HD/SD)、EYE
オプション型番		
PHQXPO-IP-25G		25GbE 対応
PHQXPO-IP-MEAS		IP ST 2110-21測定、PITヒストグラム、タイミング
PHQXPO-IP-PCAP		PCAP 2x25Gbpsラインレート/4GB ファイル対応
PHQXPO-IP-NGT		ST 2022-6 IP ネットワークトラフィックジェネレーターツール ※PHQXPO-GENが必要です。
PHQXPO-UHD		4K/UHD対応
PHQXO-HDR		HDR対応
PHQXPO-GEN		IP/SDI パターンジェネレーター
PHQXPO-SDI-STRESS		12G-SDI ストレス テスト ツールセット ※PHQXP01E-3G, PHQXPO-UHD, PHQXPO-GENが必要です。

リーダー電子株式会社

本社・横浜市港北区綱島東 2-6-33 TEL(045)541-2122(代表)
●関西営業所 (06)6192-1152
URL: www.leader.co.jp メール: sales@leader.co.jp

⚠️ 安全に関するご注意

製品を正しく安全にご使用いただくために、電氣的知識を有する方が「取扱説明書」をよくお読みいただき、ご理解いただいた上でご使用ください。