

ZEN 系列

波形监测器 LV5600、LV5300(A)、LV5350 LV7600、LV7300

Leader

2024年3月14日

版本更新信息 Ver. 7.5 及以后（免费版本更新/计划于3月底公开）

■ 3D-LUT(LV5600,LV7600,LV5300(A),LV5350,LV7300)

通过读取3D-LUT的Cube文件，可以支持各种格式，对SDR/HDR的同时制作非常有效。

- 支持图像、波形、矢量、CIE图表、直方图显示。
- 2K（高清）最多支持4个通道，4K（超高清）支持1个通道。
- 最多可以注册10个Cube文件。
- 在HDR/SDR同时制作中，可以使用各种方式的3D-LUT非常有效。
- 插值方式使用的是33点四面体插值。
- 3D-LUT转换后的SDI输出（LV5300(A)/LV5350/LV7300不支持）
- 支持输入输出转换 Gamma SDR/HDR（HLG、PQ、S-LOG3、LOG-C、C-LOG）、Colorimetry BT2020/BT709/DCI支持Range Full/Narrow
- 支持显示Cube文件信息和包头信息

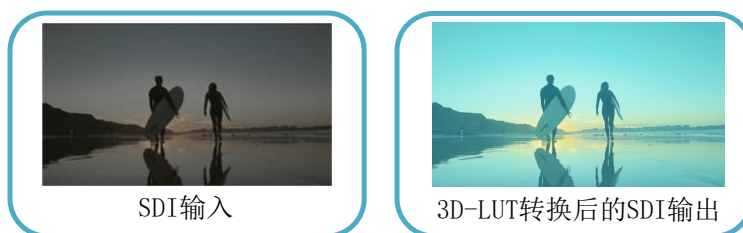
※使用3D-LUT功能需配置LV5600-SER23/LV7600-SER23/LV5300-SER23/LV5350-SER23/LV7300-SER23（HDR选项）。

3D-LUT



3D-LUT及转换信息

LUT04 : 01S_HLGSTD5_SDI.cube
Title : 01S_HLGSTD5.srm
SDR/BT709 → SDR/BT709, FULL



SDI输入

3D-LUT转换后的SDI输出



3D-LUT



Cube 文件

3D-LUT转换后测量

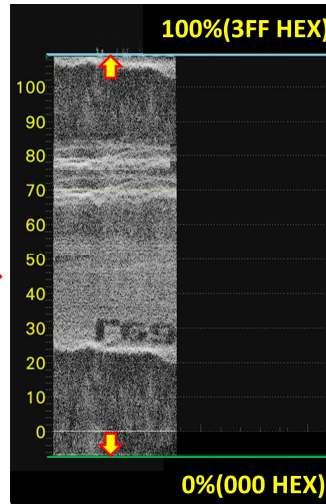
■ SDR 全Range (LV5600,LV7600,LV5300(A),LV5350,LV7300)

HDR选项原本只支持HDR的全Range。现在即使没有HDR选项，也将支持SDR的全Range。

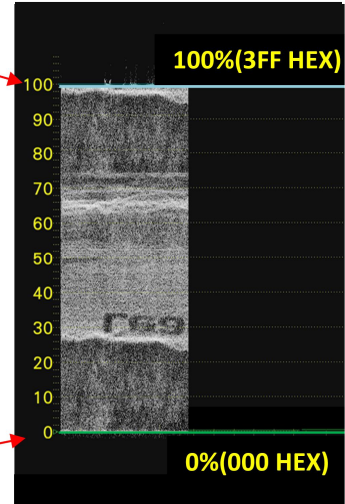
- 支持波形、矢量、CIE图表、直方图、CineLite、CineZone。
- 2K (HD) 最多支持4个通道，4K (UHD) 支持1个通道。
- 各功能的刻度变更
- 支持DPX、TIFF文件的全Range



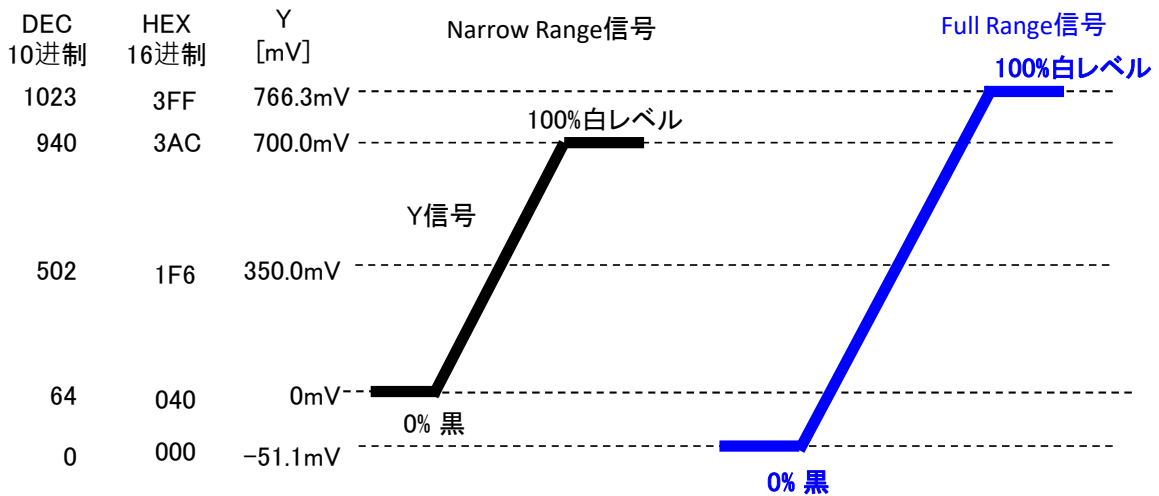
Full Range信号



Full Range信号输入
传统的Narrow Range设定



Full Range信号输入
新增的Full Range设定



■ 支持多种语言隐藏字幕(LV5600,LV7600,LV5300(A),LV5350,LV7300)

隐藏字幕增加:

•CC608

English/Spanish/Portuguese/French/German/Danish/Italian/Finnish/Swedish

•CC708

English/Spanish/Portuguese/Danish/Dutch/Faroese/Finnish/
French/German/Icelandic/Irish/Italian/Norwegian/Swedish/Korean

•OP47

English/Spanish/Portuguese/Czech/Slovak/Estonian/French/German/Italian/
Lettish/Lithuanian/Polish/Rumanian/Serbian/Croatian/Slovenian/Swedish/
Finnish/Hungarian/Turkish/Ukrainian/Rumanian/Bulgarian

•ARIB STD-B37

日本語

※LV5300(A)需要配LV5300-SER21, LV5350需要配LV5350-SER21, LV7300需要配LV7300-SER21



示例: 德语Closed caption 显示

False Color 显示(LV5600, LV7600, LV5300(A), LV5350, LV7300)

我们已在原有的CineZone功能中增加了False Color显示。可一目了然区分高光、肤色、18%灰、黑色细节损失等。

- 支持2K (HD) 4个通道和4K (UHD) 1个通道。
- 支持ARRI、RED、SONY摄像机的False Color。※USER-S (SONY) 未来实现。
- 所有数值都可以从基本值进行调整。



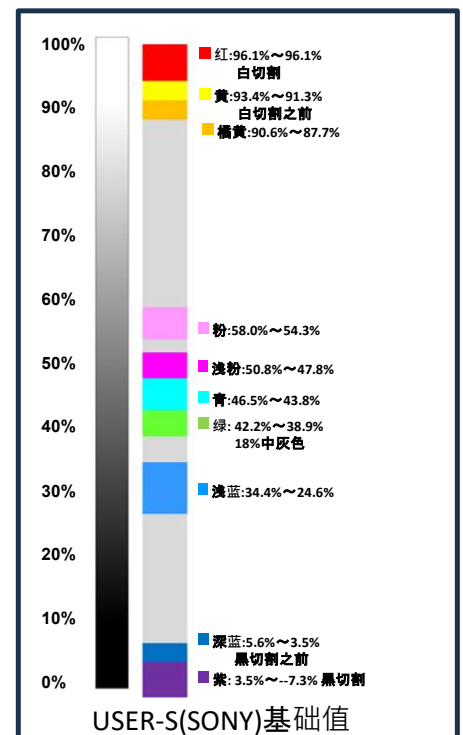
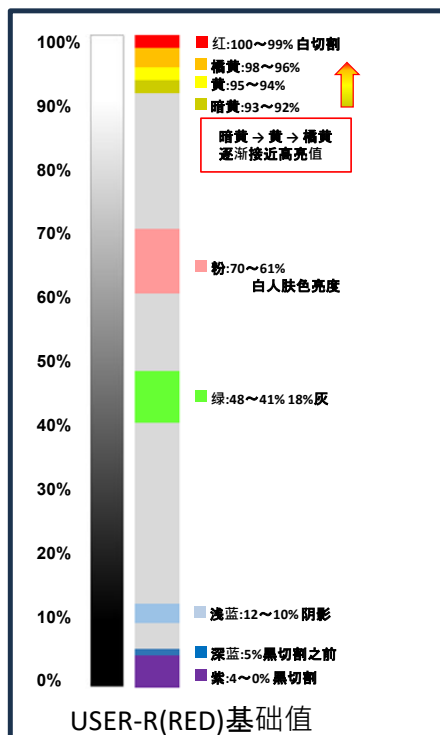
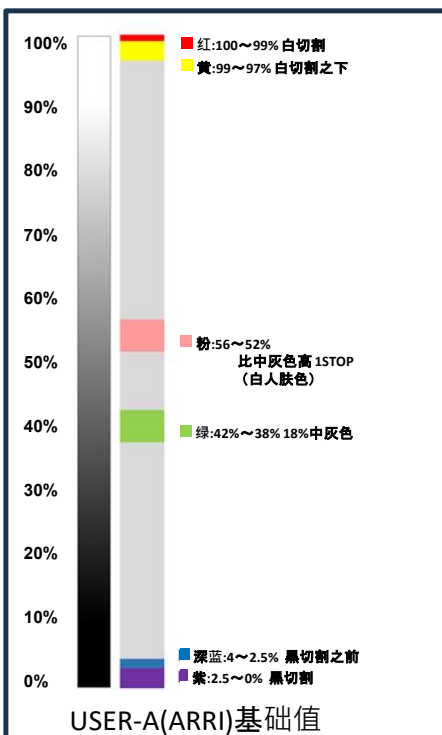
False Color OFF



False Color USER-A



False Color USER-R



时间码连续性监测功能、时间码日期显示 (LV5600, LV7600, LV5300 (A), LV5350, LV7300)：这些设备支持SDI以及IP (ST2110-40, ST2022-6) 的时间码连续性监测功能，并且可以显示时间码和日期。

- 时间码的异常监测功能
 - 时间码数据包的丢失
 - 时间码的时间信息重复两次以上
 - 时间码的时间信息发生不连续跳变
 - 时间码数据包未重叠时
- 发生异常时，将在屏幕上显示错误信息，并将其记录在日志中。
- 时间码和日期显示



日期显示以及无异常显示

EVENT LOG显示内容

TC NO : 时间码数据包丢失
 TC:RPT: 时间信息重复两次以上
 TC:SKIP: 时间信息不连续
 ※不会检测到丢帧标志的不连续。

EVENT LOG LIST	SAMPLE No.16	<< NOW LOGGING >>
14: LTC 20:09:05.01	A 1920x1080/59.941	TC:RPT,
13: LTC 20:08:36.11	A 1920x1080/59.941	
12: LTC 20:08:36.10	A 1920x1080/59.941	TC:SKIP,

EVENT LOG LIST 显示

■ 源 ID显示 (LV5600, LV7600, LV5300 (A), LV5350, LV7300)

源ID显示功能是指DID: 253h SDID: 149h传输辅助数据中UDW的第15个码字以ASCII码形式显示。



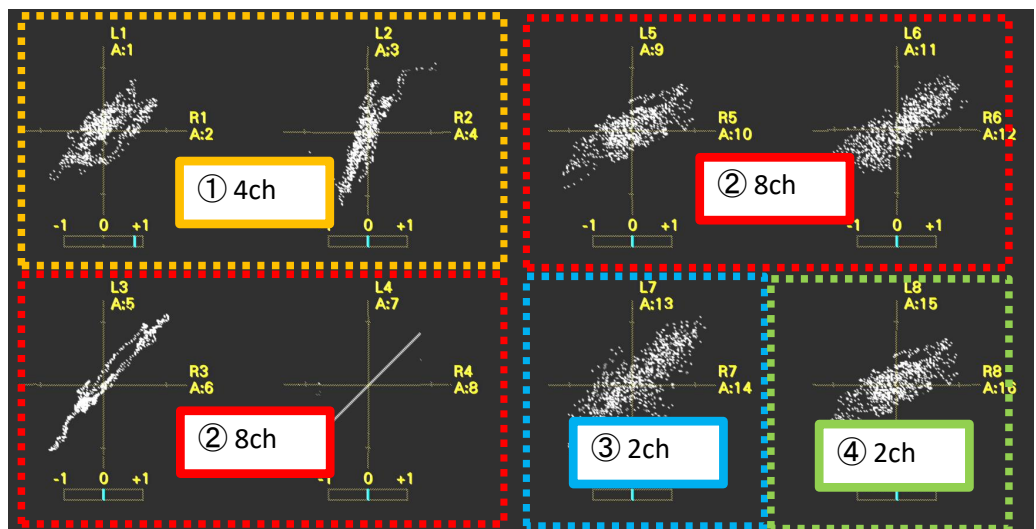
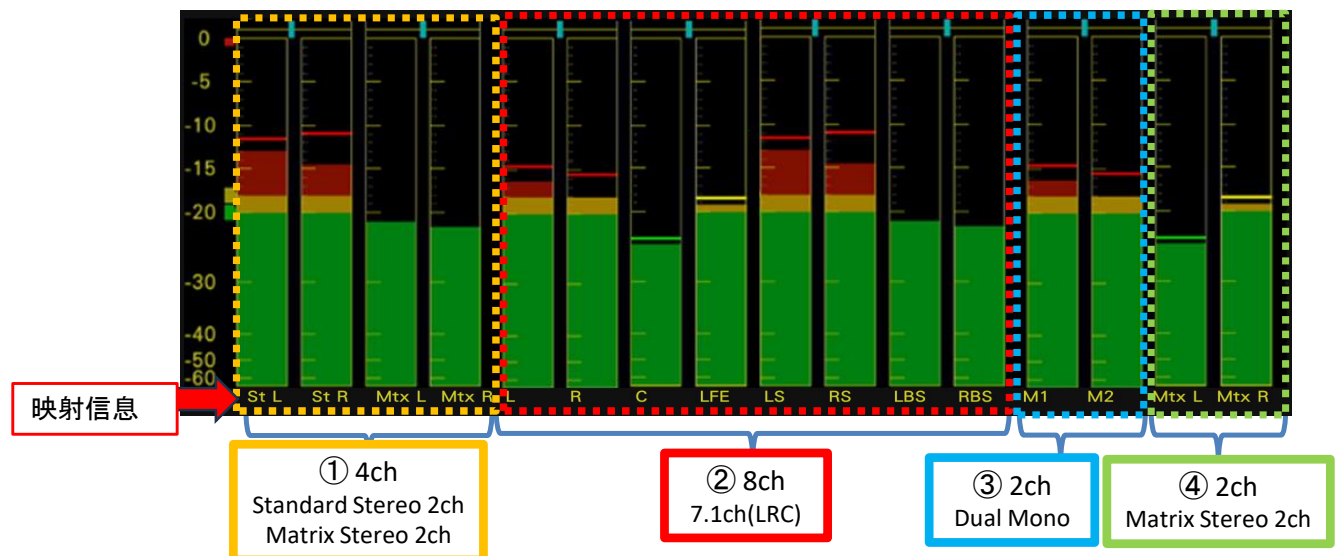
■ IP 音频通道映射多样化 (选件 LV5600SER06, LV7600SER06)

通过音频通道映射功能, 可以灵活分配每两个通道的音频。

映射可以选择Mono、Dual Mono、Standard Stereo、Matrix Stereo、5.1ch(LCR)、5.1ch(LRC)、7.1ch(LCR)、7.1ch(LRC)、7.1.4ch(LCR)、7.1.4ch(LRC)、U01~16等种类。

- 对于各种输入, 会显示映射信息。
- 解码后转为AES/EBU输出。
- 支持 NMOS

示例:



※ZEN系列中, 本次的Ver. 7.5预计在3月末发布。在[SYS]→[F.3](SYSTEM INFO)键来确认版本。新的软件升级版本可从公司官网下载

此产品资料中的内容以及产品外观, 随时由于功能升级等原因会进行更改。

利达电子株式会社 中国

佳隆利宜达(北京)电子贸易有限公司

北京: 010-8511-8607 E-mail: beijing@leadercorp.com.cn
公司官网: www.leader.co.jp/cn

发布日期: 2024年3月21日