

多格式图像信号发生器

LT 450



图示已装上选件

对应 HDMI 1.3a 的多格式图像信号发生器

■ 概述

LT 450是兼容DTV的多格式图像信号发生器, 装配模拟分量输出和复合输出并具有数字输出。

可产生单像图像, 彩条, 斜坡, 格栅, 多波群, 字符和其它测试图像。

通过订购选件, 可额外增加数字输出, 如 DVI-I 和 HDMI, 也可选配模拟输出, 如 SCART 接口。

■ 特色

● 多格式支持

LT 450 为多格式发生器, 可测试大多数的视频显示, 包括电视机, PC 显示器和投影仪。

LT 450 支持 19 种分量输出格式, 8 种复合输出格式和 5 种 PC 显示器格式。

● HDMI 输出

LT 450 装配 HDMI 端口, 这是用于家用电视机及机顶盒的数字接口。它可检测 HDCP 复制保护功能符合性, 并对 CEC 和 DDC 功能作简单测试(显示 OK/NG 结果)。在整个系统中可同时作简单测试, 最多支持 7 个输出(已装选件)。

● G, B, R 和 Y, Pb, Pr 信号输出

在 G, B, R 和 Y, Pb, Pr 信号格式中, 可切换模拟和数字分量输出。

● S 端口

装配 S 端口以输出 Y/C 分离信号。ID 信号可选加在 C 信号。

● D 端口

装配 JEITA CP-4120 D5 端口。支持 ID 信号(1, 2 和 3 行)

● RGB 端口

装配小型 D-Sub 15- 针端口, 这是给 PC 显示器用的模拟接口。

● DVI-I 输出

装配 DVI-I 端口, 这是给 PC 显示器用的数字接口。可检测 HDCP 复制保护功能符合性和在 DDC 功能作简单测试。

● 同步信号输出

装配同步信号端口以传输 CS(三电平 and 双电平), HD, 和 VD 信号。

● 模拟音频输出

频率可设(400 Hz 和 1kHz), 可开关输出左, 右声道。

● 简单运动图片

你可以将任何测试图像以滚动、垂直、水平及对角方式加入到简单运动图片图像。

● 输出电平可调

视频信号电平和模拟同步信号电平可作调整, 范围为 0 至 100%。

● CLOSE CAPTION 和图文

支持 CLOSE CAPTION。
将来支持图文(VBI), CGMS 和 WSS。

● 通过 RS232C 遥控

可从 PC 遥控 LT 450。

● 预设 / 调用特色

可储存及调用最多 100 个面板预设。

■ 工厂选件

● NATURAL PICTURE 选件 (将来支持)

允许储存及输出自然画数据

● PVG 选件 (将来支持)

允许产生预先在计算机创建的视频时基和测试图像信号

● 根据需要，输出单元可自由地添加

LT 45SER01 DVI-I 单元

DVI-I 端口的输出单元。可用来检测 HDCP 复制保护功能符合性和在 DDC 功能上作简单测试。



LT 45SER02 HDMI 单元

2 个 HDMI 端口的输出单元。可用来检测 HDCP 复制保护功能符合性和在 CEC 和 DDC 功能上作简单测试。



LT 45SER03 SCART 单元

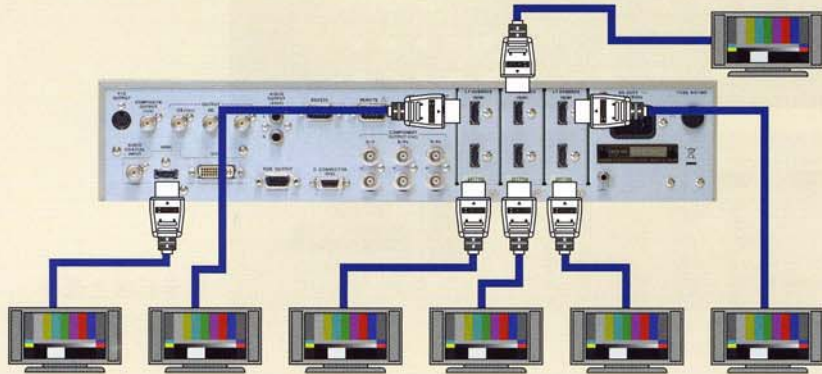
兼容 PAL 和 SECAM 的输出单元。可在欧规设备上作简单测试。



输出单元组合范例（7 个 HDMI 输出）

● 装配 3 个 LT 45SER02 HDMI 单元的范例

你可扩展至 7 个 HDMI 输出并同时用所有输出作检测和校验工作



与其它产品 (支持 VSB-AM) 的组合范例

● LG 226 TV Signal Generator and LT 450

LT 450 的 NTSC, PAL, SECAM 信号可调制到 VSB-AM 信号上, 以符合各个国家的广播格式。



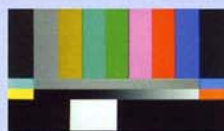
LG 226 可遥控 LT 450 的预设 / 调用特色。

主要图像

16:9



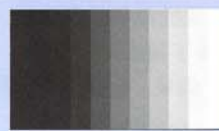
全场彩条 (100%/75%)



多格式彩条



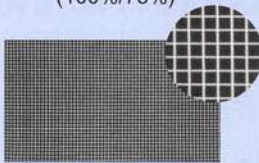
斜坡



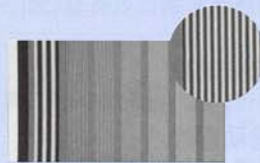
10/15/32 阶梯



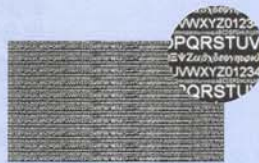
自然画工厂选件 (不包括 Bitmap 数据)



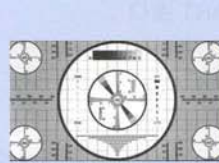
格栅



多波群



字符



单像管图像



棋盘格

4:3



全场彩条 (100%/75%)



SMPTE 彩条



斜坡



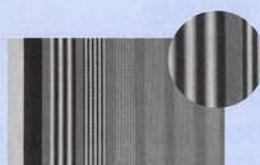
10/15/32 阶梯



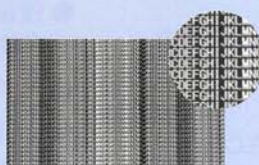
自然画工厂选件 (不包括 Bitmap 数据)



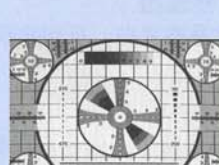
格栅



多波群



字符



单像管图像



棋盘格

Format 格式

NO.	Format 格式	Standard 标准	Number of Samples in an Active Line (S/L) 有效行的取样数	Number of Active Lines in a Frame 一帧中的有效行数	Frame Rate 帧频 (Hz)	Scan Mode 扫描模式	Interface Sampling Frequency 接口 取样频率 (MHz)	Number of Samples in All Lines (S/TL) 所有行的 取样数	Number of Lines in a Frame 一帧中的 行数	Aspect Ratio 幅型比
Component HDTV 分量HDTV										
01	1080p/59.94	274M,861	1920	1080	60/1.001	Prog	148.5/1.001	2200	1125	16:9
02	1080i/59.94(29.97sF)	274M,861,RP211	1920	1080	30/1.001	Int, Prog(sF)	74.25/1.001	2200	1125	16:9
03	1080p/29.97	274M,861	1920	1080	30/1.001	Prog	74.25/1.001	2200	1125	16:9
04	1080p/23.98	274M,861	1920	1080	24/1.001	Prog	74.25/1.001	2750	1125	16:9
05	1080PsF/23.98	RP211	1920	1080	24/1.001	Prog(sF)	74.25/1.001	2750	1125	16:9
06	1080p/50	274M,861	1920	1080	50	Prog	148.5	2640	1125	16:9
07	1080p/25	274M,861	1920	1080	25	Prog	74.25	2640	1125	16:9
08	1080i/50(25sF)	274M,861,RP211	1920	1080	25	Int, Prog(sF)	74.25	2640	1125	16:9
09	1080p/50(1250T)	295M	1920	1080	50	Prog	148.5	2376	1250	16:9
10	1080i/50(1250T)	295M	1920	1080	25	Int	74.25	2376	1250	16:9
11	720p/59.94	296M,861	1280	720	60/1.001	Prog	74.25/1.001	1650	750	16:9
12	720p/29.97	296M	1280	720	30/1.001	Prog	74.25/1.001	3300	750	16:9
13	720p/23.98	296M	1280	720	24/1.001	Prog	74.25/1.001	4125	750	16:9
14	720p/50	296M,861	1280	720	50	Prog	74.25	1980	750	16:9
15	720p/25	296M	1280	720	25	Prog	74.25	3960	750	16:9
Component SDTV 分量SDTV										
16	480p/59.94 *1	861	720	480	60/1.001	Prog	27.0	858	525	16:9(S)
17	480i/59.94 *1 (1440)	601 861	720 1440	480	30/1.001	Int	13.5 27.0	858	525	4:3,16:9(L/S)
18	576p/50	1358,861	720	576	50	Prog	27.0	864	625	16:9(S)
19	576i/50 (1440)	601 861	720 1440	576	25	Int	13.5 27.0	864	625	4:3,16:9(L/S)
Component PC Monitor 分量PC 显示器										
20	VGA(640x480@60Hz)	MTS,861	640	480	59.940	Prog	25.175	800	525	4:3
21	SVGA(800x600@60Hz)	MTS	800	600	60.317	Prog	40.000	1056	628	4:3
22	XGA(1024x768@60Hz)	MTS	1024	768	60.004	Prog	65.000	1344	806	4:3
23	SXGA(1280x1024@60Hz)	MTS	1280	1024	60.020	Prog	108.000	1688	1066	5:4
24	UXGA(1600x1200@60Hz)	MTS	1600	1200	60.000	Prog	162.000	2160	1250	4:3
Composite, Y/C Separation 复合, Y/C 分离										
25	NTSC-M *1	170M	720	480	30/1.001	Int	13.5	858	525	4:3,16:9(L/S)
26	NTSC-J *1	170M	720	480	30/1.001	Int	13.5	858	525	4:3,16:9(L/S)
27	NTSC 4.43 *1	-	720	480	30/1.001	Int	13.5	858	525	4:3,16:9(L/S)
28	PAL	470	720	576	25	Int	13.5	864	625	4:3,16:9(L/S)
29	PAL-M *1	470	720	480	30/1.001	Int	13.5	858	525	4:3,16:9(L/S)
30	PAL-N	470	720	576	25	Int	13.5	864	625	4:3,16:9(L/S)
31	PAL-60 *1	-	720	480	30/1.001	Int	13.5	858	525	4:3,16:9(L/S)
32	SECAM	470	720	576	25	Int	13.5	864	625	4:3,16:9(L/S)

* 1: 1 帧中的有效行数是 480 行, 符合数字输出

* 时基和频率是典型值。 *不支持SECAM场彩色ID信号。 * 274M: SMPTE 274M, 295M: SMPTE 295M, 296M: SMPTE 296M, 170M: SMPTE 170M, RP211: SMPTE RP 211, 601: ITU-R BT.610, 470: ITU-R BT.470, 1358: ITU-R BT.1358, 861: CEA-861-D, 和 MTS: VESA 显示器时基特性。 *1250T: 1250 行总数。 *16:9 (letterbox/squeeze)

Test Pattern 测试图像

Output Connector 输出端口

NO.	Format 格式	Aspect Ratio 幅型比	Color Bar 彩条													OTHERS 其它				Output Connector 输出端口											
			Full Field *2 全场 *2	Multiformat *3 多波群 *3	SMPTE *3	Raster *4, *5 光栅 *2, *4	Ramp 斜坡	Deep Color Ramp 深色斜坡	10/15/32 Step 10/15/32 阶梯	Convergence 会聚	Crosshatch 格栅	Multiburst 多波群	Character 字符	1/2, 1/10 Window 1/2, 1/10 窗口	Monoscope 多像管图像	Natural Picture (Option) 自然图像 (选件)	Demodulation 解调	ANSI Grayscale ANSI 灰阶	Checker 棋盘格	COMPONENT OUTPUT (BNC)	D Connector D 端口	RGB OUTPUT (Mini D-sub 15-pin) (小型 D-Sub 15-针)	DVI-I		COMPOSITE OUTPUT (BNC)	Y,C OUTPUT (S Connector) (S 端口)	OUTPUT HD, VD, CS (BNC)				
Component HDTV 分量HDTV																															
01	1080p/59.94	16:9	○	○	○	○	○	○	○	○	○	○	○	○	○	○	○	○	○	○	○	○	○	○	○	○	○	○	○	○	
02	1080i/59.94	16:9	○	○	○	○	○	○	○	○	○	○	○	○	○	○	○	○	○	○	○	○	○	○	○	○	○	○	○	○	
03	1080p/29.97	16:9	○	○	○	○	○	○	○	○	○	○	○	○	○	○	○	○	○	○	○	○	○	○	○	○	○	○	○	○	
04	1080p/23.98	16:9	○	○	○	○	○	○	○	○	○	○	○	○	○	○	○	○	○	○	○	○	○	○	○	○	○	○	○	○	
05	1080PsF/23.98	16:9	○	○	○	○	○	○	○	○	○	○	○	○	○	○	○	○	○	○	○	○	○	○	○	○	○	○	○	○	
06	1080p/50	16:9	○	○	○	○	○	○	○	○	○	○	○	○	○	○	○	○	○	○	○	○	○	○	○	○	○	○	○	○	
07	1080p/25	16:9	○	○	○	○	○	○	○	○	○	○	○	○	○	○	○	○	○	○	○	○	○	○	○	○	○	○	○	○	
08	1080i/50	16:9	○	○	○	○	○	○	○	○	○	○	○	○	○	○	○	○	○	○	○	○	○	○	○	○	○	○	○	○	
09	1080p/50(1250T)	16:9	○	○	○	○	○	○	○	○	○	○	○	○	○	○	○	○	○	○	○	○	○	○	○	○	○	○	○	○	
10	1080i/50(1250T)	16:9	○	○	○	○	○	○	○	○	○	○	○	○	○	○	○	○	○	○	○	○	○	○	○	○	○	○	○	○	
11	720p/59.94	16:9	○	○	○	○	○	○	○	○	○	○	○	○	○	○	○	○	○	○	○	○	○	○	○	○	○	○	○	○	
12	720p/29.97	16:9	○	○	○	○	○	○	○	○	○	○	○	○	○	○	○	○	○	○	○	○	○	○	○	○	○	○	○	○	
13	720p/23.98	16:9	○	○	○	○	○	○	○	○	○	○	○	○	○	○	○	○	○	○	○	○	○	○	○	○	○	○	○	○	
14	720p/50	16:9	○	○	○	○	○	○	○	○	○	○	○	○	○	○	○	○	○	○	○	○	○	○	○	○	○	○	○	○	
15	720p/25	16:9	○	○	○	○	○	○	○	○	○	○	○	○	○	○	○	○	○	○	○	○	○	○	○	○	○	○	○	○	○
Component SDTV 分量SDTV																															
16	480p/59.94	16:9(S)	○	○	○	○	○	○	○	○	○	○	○	○	○	○	○	○	○	○	○	○	○	○	○	○	○	○	○	○	
17	480i/59.94 (1440)	4:3	○	○	○	○	○	○	○	○	○	○	○	○	○	○	○	○	○	○	○	○	○	○	○	○	○	○	○	○	
		16:9(L/S)	○	○	○	○	○	○	○	○	○	○	○	○	○	○	○	○	○	○	○	○	○	○	○	○	○	○	○	○	
18	576p/50	16:9(S)	○	○	○	○	○	○	○	○	○	○	○	○	○	○	○	○	○	○	○	○	○	○	○	○	○	○	○	○	
19	576i/50 (1440)	4:3	○	○	○	○	○	○	○	○	○	○	○	○	○	○	○	○	○	○	○	○	○	○	○	○	○	○	○	○	
		16:9(L/S)	○	○	○	○	○	○	○	○	○	○	○	○	○	○	○	○	○	○	○	○	○	○	○	○	○	○	○	○	
Component PC Monitor 分量 PC 显示器																															
20	VGA(640x480@60Hz)	4:3	○	○	○	○	○	○	○	○	○	○	○	○	○	○	○	○	○	○	○	○	○	○	○	○	○	○	○	○	
21	SVGA (800x600@60Hz)	4:3	○	○	○	○	○	○	○	○	○	○	○	○	○	○	○	○	○	○	○	○	○	○	○	○	○	○	○	○	
22	XGA(1024x768@60Hz)	4:3	○	○	○	○	○	○	○	○	○	○	○	○	○	○	○	○	○	○	○	○	○	○	○	○	○	○	○	○	
23	SXGA(1280x1024@60Hz)	5:4	○	○	○	○	○	○	○	○	○	○	○	○	○	○	○	○	○	○	○	○	○	○	○	○	○	○	○	○	
24	UXGA(1600x1200@60Hz)	4:3	○	○	○	○	○	○	○	○	○	○	○	○	○	○	○	○	○	○	○	○	○	○	○	○	○	○	○	○	
Composite, Y/C Separation 复合, Y/C 分离																															
25	NTSC-M	4:3	○	○	○	○	○	○	○	○	○	○	○	○	○	○	○	○	○	○	○	○	○	○	○	○	○	○	○	○	
		16:9(L/S)	○	○	○	○	○	○	○	○	○	○	○	○	○	○	○	○	○	○	○	○	○	○	○	○	○	○	○	○	
26	NTSC-J	4:3	○	○	○	○	○	○	○	○	○	○	○	○	○	○	○	○	○	○	○	○	○	○	○	○	○	○	○	○	
		16:9(L/S)	○	○	○	○	○	○	○	○	○	○	○	○	○	○	○	○	○	○	○	○	○	○	○	○	○	○	○	○	
27	NTSC 4.43	4:3	○	○	○	○	○	○	○	○	○	○	○	○	○	○	○	○	○	○	○	○	○	○	○	○	○	○	○	○	
		16:9(L/S)	○	○	○	○	○	○	○	○	○	○	○	○	○	○	○	○	○	○	○	○	○	○	○	○	○	○	○	○	
28	PAL	4:3	○	○	○	○	○	○	○	○	○	○	○	○	○	○	○	○	○	○	○	○	○	○	○	○	○	○	○	○	
		16:9(L/S)	○	○	○	○	○	○	○	○	○	○	○	○	○	○	○	○	○	○	○	○	○	○	○	○	○	○	○	○	
29	PAL-M	4:3	○	○	○	○	○	○	○	○	○	○	○	○	○	○	○	○	○	○	○	○	○	○	○	○	○	○	○	○	
		16:9(L/S)	○	○	○	○	○	○	○	○	○	○	○	○	○	○	○	○	○	○	○	○	○	○	○	○	○	○	○	○	
30	PAL-N	4:3	○	○	○	○	○	○	○	○	○	○	○	○	○	○	○	○	○	○	○	○	○	○	○	○	○	○	○	○	
		16:9(L/S)	○	○	○	○	○	○	○	○	○	○	○	○	○	○	○	○	○	○	○	○	○	○	○	○	○	○	○	○	
31	PAL-60	4:3	○	○	○	○	○	○	○	○	○	○	○	○	○	○	○	○	○	○	○	○	○	○	○	○	○	○	○	○	
		16:9(L/S)	○	○	○	○	○	○	○	○	○	○	○	○	○	○	○	○	○	○	○	○	○	○	○	○	○	○	○	○	
32	SECAM	4:3	○	○	○	○	○	○	○	○	○	○	○	○	○	○	○	○	○	○	○	○	○	○	○	○	○	○	○	○	
		16:9(L/S)	○	○	○	○	○	○	○	○	○	○	○	○	○	○	○	○	○	○	○	○	○	○	○	○	○	○	○	○	

* 2可在色饱和和100% (100/0/100/0)和75% (100/075/0)作切换。

* 3RGB和16:9 (L/S)输出设定为LT 450原有的规格。

* 4可分别开关G/Y, B/Pb和R/Pr。

* 有◎和○标志的端口是有作用的,其它的输出端口没有作用

* ◎表明你需由面板设置视频格式为RGB或Y, Pb, Pr.

规格

输出信号

模拟分量信号

* 除非特别指明, 此规格适用于 HDTV, SDTV 和 PC 显示器标准

HDTV :	SMPTE 274M, SMPTE 295M SMPTE 296M, SMPTE RP 211
SDTV :	ITU-BT.601, ITU-R BT.1358
PC 显示器 :	VESA MTS (显示器时基规格)
视频信号格式 :	从 G, B, R 或 Y, Pb, Pr 中选择 SVGA, XGA, SXGA 和 UXGA, 仅有 RGB 输出
数据量化比特数 :	10 比特
输出阻抗 :	75 Ω
输出端口 :	BNC
输出端数 :	2
同步信号 :	G, B, R 可选 ON/OFF
HDTV :	三电平同步加至 G/Y, B/Pb 和 B/Pr
SDTV :	双电平仅加至 G/Y
PC 显示器 :	双电平仅加至 G/Y (SYNC ON G)
反相 :	可以
可调输出电平	
视频信号 :	可分别调整 G, B, R 和 Y, Pb, Pr 视频信号电平(连至 DVI-I 和 HDMI)
同步信号 :	可同时调整 H 同步和 V 同步信号电平
可调范围 :	0 至 100% (以 1% 为单位)。100% 是标准电平

复合信号和 Y/C 分离信号

* 除非特别指明, 此规格适用于 NTSC-M (USA) 和 NTSC-J (Japan)

标准 :	SMPTE170M, ITU-R BT.470
Y/C 分离 :	JEITA CPR-1201
彩色制式 :	NTSC, NTSC 4.43, PAL, PAL-M, PAL-N, PAL-60, SECAM
数据量化比特数 :	10 比特
设置电平	
NTSC-M, PAL-M :	7.5%(设置电平可调)
NTSC-J, NTSC 4.43 :	0%
PAL, PAL-N, PAL-60, SECAM :	0%
输出阻抗 :	75 Ω
输出端口 :	
复合 :	BNC
Y/C 分离 :	S 端口
输出端数 :	各 1 个
可调输出电平 :	可与 Y/C 分离信号同时调整
视频信号 :	编码后可调整视频信号电平
同步信号 :	H 同步和 V 同步信号电平可同时调整
可调范围 :	0 至 100% (以 1% 为单位)。100% 是标准电平
幅型比 ID 信号 :	当选择 NTSC-J 的 Y/C 分离信号时, 仅可选加在 C 信号
DC 输出阻抗 :	10 k Ω \pm 3 k Ω
信号电平 :	除了 NTSC-J 外, 所有格式固定为 0 V
S1 (Squeeze) :	5 V
S2 (Letter) :	2.2 V
4:3 :	0 V
反相 :	可以
CLOSED CAPTION 和图文 :	支持 CLOSED CAPTION 将来支持 Teletext (VBI), CGMS 和 WSS

同步信号

CS 输出	
输出阻抗 :	75 Ω
输出端口 :	BNC
输出端数 :	1 个
HD/VD 输出	
电平 :	TTL 电平
输出端口 :	BNC
输出端数 :	各 1 个
输出极性 :	负 (SVGA 和 SXGA 为正) 通过用户设定的特色可改变

模拟音频输出

频率 :	分别为左和右声道在 OFF, 400Hz 和 1kHz 作切换
输出电平 :	在 0 dBm (600 Ω 终端) 和 -5.23 dBm (600 Ω 终端) 作切换
输出阻抗 :	600 Ω
输出端口 :	RCA 插
输出端数 :	2 个 (L/R)

D 端口 (兼容 D5)

标准 :	JEITA CP-4120 (D1/D2/D3/D4/D5) 和 RC-5237
视频信号 :	适合分量信号
热插感应 :	没有(保持输出)
ID 信号(1,2 和 3 行) :	支持(除了没有列示在 JEITA CP-4120 的格式, LT 450 原有的格式输出)
DC 输出阻抗 :	10 k Ω \pm 3 k Ω
辅助 1,2,3 行 :	不用(没有连接)
端口 :	D 端口 (符合 JEITA RC-5237)

RGB 端口

视频信号 :	符合分量信号
端口 :	小型 D-sub 15- 针

DVI-I

标准 :	DVI 1.0, HDCP 1.2
模拟信号 :	符合分量信号
TMDS	
输出格式 :	G,B,R/Y,Pb,Pr 4:4:4 8 比特和 Y,Pb,Pr 4:2:2 8/10/12 比特 与 HDMI 输出格式关联 当选择 HDMI 深色时, 固定为 G,B,R/Y,Pb,Pr 4:4:4 8 比特 SVGA, XGA, SXGA 和 UXGA 时, 仅有 RGB 输出
连接 :	单连
可调输出电平 :	
视频信号	可分别调整 G, B, R 和 Y, Pb, Pr 的视频电平(连至模拟分量和 HDMI)
可调范围 :	0 至 100% (以 1% 为单位)。100% 是标准电平
HDCP :	包含制作密钥
DDC :	DDC2B
热插感应 :	用菜单选择 ON/OFF
端口 :	DVI-I

HDMI

标准 :	HDMI 1.3a, HDCP 1.2
TMDS	
输出格式 :	G,B,R/Y,Pb,Pr 4:4:4 8比特和 Y,Pb,Pr 4:2:2 8/10/12 比特 SVGA, XGA, SXGA 和 UXGA 时, 仅有 RGB 输出
深色 :	G,B,R/Y,Pb,Pr 4:4:4 10/12 比特格式 VGA (640x480 @ 60Hz) 720p/59.94, 1080i/59.94, 480p/59.94, 480i/59.94 (1440) 720p/50, 1080i/50, 576p/50, 576i/50 (1440)
xvYCC :	将来支持
连接 :	单连
可调输出电平 :	
视频信号 :	可分别调整 G, B, R 和 Y, Pb, Pr 的视频电平 (连至模拟分量和 DVI-I)
可调范围 :	0 至 100% (以 1% 为单位)。100% 是标准电平
音频 :	
内部 :	
格式 :	IEC 60958-3
声道 :	2 个
输出电平 :	0dB
频率 :	在 OFF, 400 Hz 和 1kHz 中切换
取样频率 :	32, 44.1 和 48 kHz
取样比特数 :	16 比特
外部输入 :	SPDIF 同轴
InfoFrame :	支持 AVI, SPD 和音频 InfoFrames
HDCP :	包含制作密钥
DDC :	DDC2B
热插感应 :	用菜单选择 ON/OFF
CEC :	用<Give Physical Address>检查连接
LipSync :	将来支持
端口 :	A 型 HDMI

简单运动图案

简单运动图案 :	滚动图像
滚动方向 :	上 / 下和左 / 右
滚动速度设定 :	
逐行 :	垂直 : 0 至 256 行 / 帧 (1 行步进) 水平 : 0 至 256 点 / 帧 (4- 点步进)
隔行 :	垂直 : 0 至 256 行 / 场 (2 行步进) 水平 : 0 至 256 点 / 帧 (4- 点步进)

外部接口

RS 232C 端口

功能 :	外部 PC 通过 RS232C 遥控 LT 450 的设置
端口 :	D-Sub 9- 针 (公头)

USB 端口 (面板)

功能 :	外部 PC 通过 USB 遥控 LT 450 的设置。(将来支持)
端口 :	USB (B 型)

USB 端口 (背板)

功能 :	从 USB 记忆体储存和下载预设数目。(将来支持)
端口 :	USB (A 型)

Ethernet

功能 :	通过 Telnet 遥控 LT 450 的设定
------	-------------------------

遥控

功能 :	通过外接输入增加和降低调用的地址值
端口 :	XM4K-1542-112 (Omron)

预设 / 调用

储存和调用最多 100 个面板设置(地址 00 至 99)

区域设置 : 从 100 个地址中设置将调用的连续地址的范围

BEGIN : 将调用的开始地址
END : 将调用的结束地址

启动记忆体

将面板设置在开电状态下存入内部记忆体

总的规格

环境条件

工作温度 :	0 至 40 °C
工作湿度 :	≤ 85% RH (不可结露)
规格保证温度 :	10 至 35 °C
规格保证湿度 :	≤ 85%RH (不可结露)
使用环境 :	室内
使用高度 :	2000 米以上
过电压种类 :	二级
污染等级 :	2
电源要求 :	AC 90 至 250 V 50/60 Hz
消耗电力 :	最大 80 W
尺寸 • 重量 :	426 (宽) × 88 (高) × 400 (深) 毫米 (凸出物不包括在内) 5.8 千克

附件 :	电源线 1 操作手册 1
------	-----------------------------

规格变更 : 利达电子株式会社保留在任何时候停止生产已在销售的仪器, 或更新曾销售的仪器的技术规格的权利。对已售仪器与新版的差别不承担任何责任。

利达电子株式会社

<http://www.leader.co.jp>

日本 电话: 81-45-541-2123 传真: 81-45-541-2823

香港 电话: 852-2721-2503

传真: 852-2723-7573

北京 电话: 86-10-8511-8606, 8511-8607 传真: 86-10-8511-8608

东莞 电话: 86-769-8382-9381, 8382-9391

传真: 86-769-8381-9289

上海 电话: 86-21-6275-6905, 6275-9629 传真: 86-21-6275-1486