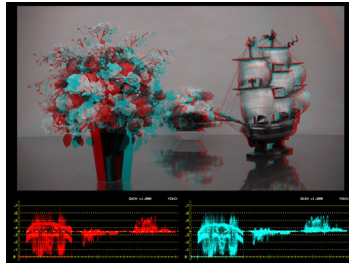
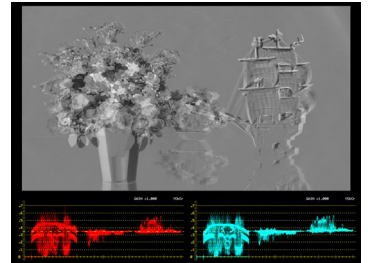


## ■ 3D ASSIST

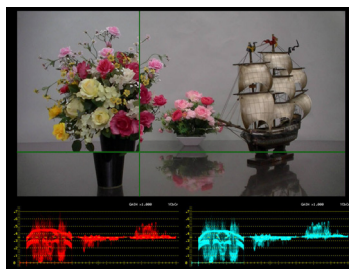
## ■ LV 5381SER04



Anaglyph



Convergence



Wipe



Overlay & Histogram

## 3D 视频信号监看功能软件

### ■ 概要

LV 5381 的追加功能软件。3D 视频信号监看以及红蓝滤色式立体图像显示，收敛（convergence）显示，重叠显示，划像（wipe）显示等功能。该附加软件是选购件。

### ■ 特点

#### 1 红蓝滤色式立体显示

可以简单地实现立体效果。不仅彩色显示，还可以用黑白显示模式更为直观的体现立体感。

#### 2 收敛（convergence）显示

可以直观显示 L/R 图像的相位差。便于调整 L/R 摄像机上下左右角度等收敛调整。

#### 3 重叠显示

重叠显示 L/R 的图像。

#### 4 划像（wipe）显示

可以设定边界，显示 L/R 图像和视频信号波形。便于 L/R 摄像机的亮度和色度的比较。显示的边界可以对图像的上下左右进行调整，也可以对视频信号波形左右进行调整。

#### 5 视频信号波形显示

显示视频信号波形，左眼视频信号波形用红色，右眼视频信号波形用青色显示。并且，可以对左右眼用的波形进行并列或者重叠显示。

#### 6 亮度、色度直方图显示

可以并列或者重叠显示 YRGB 信号的直方图。启动 3D 功能时，可以重叠显示 L/R 的直方图。

#### 7 视差测量功能

移动图像上的 2 个竖立游标，可以简单进行视差测量和亮度电平测量。超过门限值时，测量值显示为红色。以示警告。