

2020년 8월 7일
리더전자 주식회사
요코하마시 고히쿠구 쓰나시마히가시 2초메 6번 33호
JASDAQ 6867

평소 각별한 보살핌에 진심으로 감사드립니다.
이번에 저희 제품 ZEN 시리즈의 기능을 강화 하였습니다.
아래 내용과 같이 설명 드립니다.

- 제품명 : 파형모니터, 래스터라이저
- 모델명 : ZEN 시리즈 (LV5600 / LV5350 / LV5300 / LV7600 / LV7300)
- 발표일 : 2020년 8월 7일

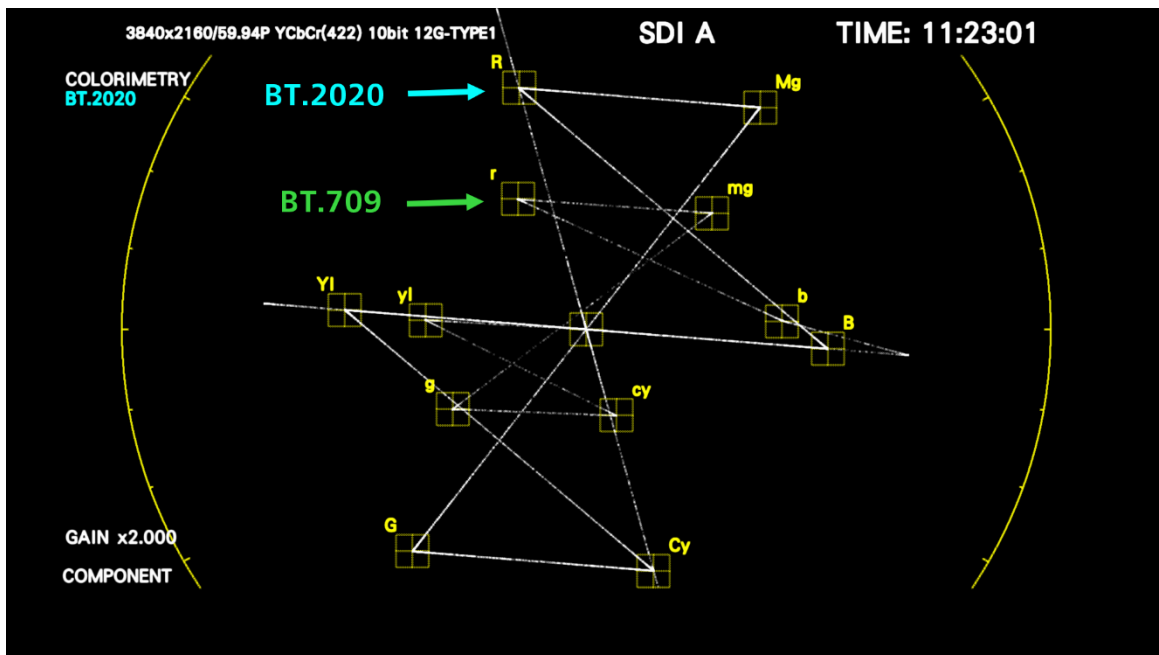
ZEN 시리즈 기능 강화

리더전자(사장:나가오 고조)는 ZEN 시리즈 (파형모니터/래스터라이저)에 콘텐츠 제작에 유효한 기능과 IP 측정 기능을 강화했습니다.

1) BT.709 대응 벡터 스코프 스케일

UHDTV(ARIB STD-B66) 컬러바와 HLG 컬러바(ARIB STD-B67)는 BT.2020와 BT.709 색상으로 구성하는 컬러바가 포함되어 있습니다. BT.2020 콘텐츠에서 BT.709의 컬러바 벡터 좌표를 쉽게 확인할 수 있는 스케일 기능을 추가했습니다.

BT.2020와 BT.709 영상 콘텐츠 제작에 도움이 될 것 입니다.

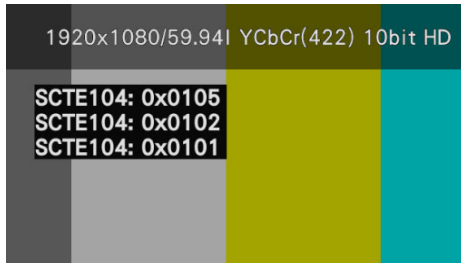


BT.709 컬러바 벡터 화면

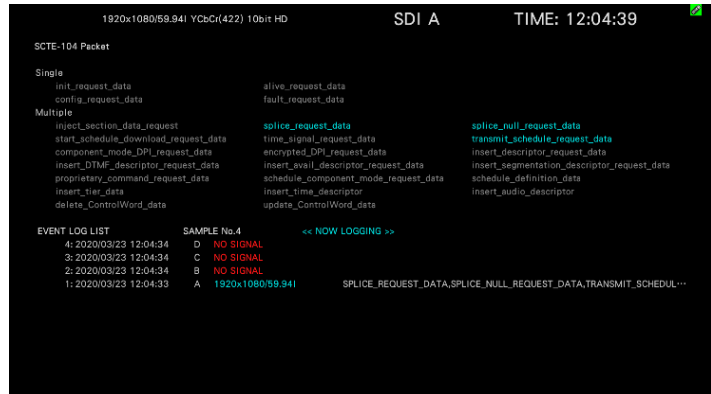
2) ANC 데이터 분석 기능 SCTE-104 대응

국내(일본)에서는 CM 이나 본편의 시작, 교환은 ARIB-STD B39 (NET-Q)를 이용하고 있습니다. 하지만 해외에서는 SCTE-104 을 사용하고 있습니다. 최근 국내(일본)에서도 운용 시스템에서 SCTE104 가 사용되는 경우가 있습니다.

해외와 국내 모두 효율적인 운영에 부응하기 위해 SCTE-104 을 지원했습니다.



Picture 상에 검출 패킷의 종류를 Superimpose 합니다. (최대 3 개)



Status 에 현재 수신된 패킷을 푸른색으로 표시하고 로그 기록도 표시합니다.

3) IP 측정 기능 강화(LV5600/LV7600)

SMPTE ST 2110, SMPTE ST 2022-6 으로 규정되고 있는 Video Over IP 의 측정 기능을 강화했습니다.

- ① SMPTEST 2110-21 에 근거한 버퍼 측정기능
- ② 중복된(2022-7) 전송로의 패킷 지터와 PTP 의 동시 측정 기능
- ③ IP 출력 패턴에 지터를 더해 전송로의 마진을 확인하는 기능,
- ④ 영상과 음성의 동기관계 및 위상관계를 측정하기 위한 립싱크 패턴 출력기능

4) 외국어 자막(EIA-708/608)의 4K 대응(ZEN 시리즈 전 기종)

현재 HD-SDI 의 2 K 영상에 대응하고 있는 클로즈드 캡션을 수요가 증가하고 있는 4 K 영상에도 대응했습니다. 3 G-SDI 쿼드링크, 12 G-SDI 어느쪽이든 4 K 영상에도 대응하고 있습니다.

※ 당사의 웹사이트에서 무상으로 펌웨어를 다운로드하여 업데이트 하시면 위 설명 드린 기능을 추가 하여 이용하실 수 있습니다.

단, 각각의 측정 항목에 대응한 옵션들이 포함되어 있는지 확인이 필요합니다.

리더코리아 이 지훈 팀장.
010-6245-7311
jhlee@leaderkorea.kr