

Leader

LV5600 / LV5350 / LV5300 /
LV7600 / LV7300

WAVEFORM MONITOR / RASTERIZER

インストールマニュアル

(ファームウェアのアップデート手順)

お買い上げいただきありがとうございます。

この取扱説明書と付属の「製品を安全にご使用いただくために」をよくお読みのうえ、
製品を安全にお使いください。

1. はじめに

本書はLV5600 / LV5350 / LV5300 / LV7600 / LV7300 のファームウェアをアップデートするための手順書です。

ファームウェアをダウンロードする前に、当社ホームページに記載のダウンロードサービス利用上のご注意や免責事項と本書を必ず最後までお読みください。

2. 本書で使用する用語について

- SER**

LV5300-SER**、LV5350-SER**、LV5600-SER**、LV7300-SER**、およびLV7600-SER**をSER**と呼んでいます。

3. 使用機器について

アップデートには以下の機器が必要です。お客様ご自身でご用意ください。

LV5600 / LV5350 / LV5300 / LV7600 / LV7300 本体	
USB メモリー	256MB 以上
PC	USB コネクタが装備されているもの

4. バックアップ

アップデートを行うと、現在のパネル設定が失われます。現在のパネル設定をアップデート後も使用する場合は、プリセットにバックアップを取ってください。

プリセットの操作方法については、LV5600 / LV5350 / LV5300 / LV7600 / LV7300 の取扱説明書を参照してください。

5. バージョンの確認

ファームウェアをアップデートする前に、LV5600 / LV5350 / LV5300 / LV7600 / LV7300 本体のファームウェアバージョンを確認してください。本体のバージョンが配布されているバージョンと同じ場合、アップデートの必要はありません。

- 起動画面でバージョンを確認

電源を入れた後に表示される起動画面で、左下に表示されるバージョン表示を確認します。

- INFORMATION タブでバージョンを確認

[SYS] → **[F・3]** SYSTEM INFO の順でキーを押すと、INFORMATION タブが表示されます。「Firmware」の欄でバージョンを確認します。

6. ファイルのダウンロードとコピー

以下の手順でアップデートファイルのダウンロードとコピーを行います。

1. ホームページ上のファームウェアをダウンロードします。
2. ファイルを PC に保存します。

以下のファイルが保存されます。機種型番のあとにダウンロードした日時が、西暦、月、日、時間、分、秒の順に自動で付きます。

LV5600 の場合

 leader_lv5600_yyyymmddhhmmss.zip

LV5350 の場合

 leader_lv5350_yyyymmddhhmmss.zip

LV5300 の場合

 leader_lv5300_yyyymmddhhmmss.zip

LV7600 の場合

 leader_lv7600_yyyymmddhhmmss.zip


LV7300 の場合

 leader_lv7300_yyyymmddhhmmss.zip

3. 保存したファイルを解凍します。


ファイルは ZIP 形式で圧縮されています。お手持ちの解凍ソフトで解凍してください。

解凍後のフォルダー内のファームウェアの ZIP ファイルは以下のとおりです。([*]にはバージョン番号が入ります)

 lv5600_5350_5300_7600_7300_ver*_*.zip


3. ファームウェアの ZIP ファイルを解凍します。


解凍後のフォルダーは以下のとおりです。

 LV5600_5350_5300_7600_7300_UPDATE

4. USB メモリーにフォルダーをコピーします。

解凍したフォルダーを USB メモリーの最上位階層にコピーします。

 USB メモリー

└  LV5600_5350_5300_7600_7300_UPDATE

7. アップデート

SER06 が実装されていて、ファームウェアを 4.5 以前から 4.6 以降へアップデートするときは、同じバージョンのファームウェアで 2 回アップデートする必要があります。「7.1 SER06 実装時の 2 回アップデート」にしたがって、アップデートしてください。

SER06 が実装されていて、ファームウェアを 4.6 以降から 4.5 以前へバージョンダウンして、再度 4.6 以降へバージョンアップするときは、SER06 のファームウェアを初期化する必要があります。「7.2 SER06 実装時の初期化アップデート」にしたがって、アップデートしてください。

上記以外のときは、以下の手順でアップデートを行います。

1. 電源がオンの状態で、USB コネクタに、「6 ファイルのダウンロードとコピー」でフォルダーをコピーした USB メモリーを接続します。

USB メモリーを接続すると、画面右上に USB メモリーアイコン  が表示されます。

2. **[SYS]** → **[F・7]** INITIALIZE → **[F・7]** FIRMWARE UPDATE の順でキーを押すと、約 30 秒後にアップデート画面が表示されます。

<< CURRENT INFORMATION >>に現在のバージョンが表示されます。

<< UPDATE INFORMATION >>に USB メモリー内のバージョンが表示されます。

USB メモリー内のバージョンが現在のバージョンよりも新しい(数字が大きい)ことを確認してください。

■注意

USB メモリーが接続されていない場合や USB メモリーのフォルダーが正しくない場合は、**[F・7]**キーの上に FIRMWARE UPDATE は表示されません。

3. **[F・3]** UPDATE YES を押してアップデートを開始します。

アップデートをキャンセルするときは、**[F・1]** UPDATE CANCEL を押して、USB メモリーを抜いてください。

アップデートが始まると、一度画面が消え、画面中央に「UPDATE」、左下にアップデートするファームウェアのバージョンが表示された後、アップデート画面が表示されます。

アップデート中は、進行状況がバー表示されます。

アップデートが終了すると、自動的に再起動します。

■注意

アップデート中は、USB メモリーを抜いたり、電源を切ったりしないでください。

4. バージョンを確認します。

正常にアップデートが行われたことを確認するために、本体のバージョンを確認してください。(「5 バージョンの確認」参照)

5. USB メモリーを USB コネクタから抜きます。

7.1 SER06 実装時の 2 回アップデート

SER06 が実装されていて、ファームウェアを 4.5 以前から 4.6 以降へアップデートするときは、同じバージョンのファームウェアで 2 回アップデートする必要があります。

以下の手順でアップデートを行います。

1. 電源がオンの状態で、USB コネクタに、「6 ファイルのダウンロードとコピー」でフォルダーをコピーした USB メモリーを接続します。

USB メモリーを接続すると、画面右上に USB メモリーアイコン  が表示されます。

2. **[SYS]** → **[F・7]** INITIALIZE → **[F・7]** FIRMWARE UPDATE の順でキーを押すと、約 30 秒後にアップデート画面が表示されます。

<< CURRENT INFORMATION >>に現在のバージョン(Ver.4.5 以前)が表示されます。

<< UPDATE INFORMATION >>に USB メモリー内のバージョン(Ver.4.6 以降)が表示されません。

■注意

USB メモリーが接続されていない場合や USB メモリーのフォルダーが正しくない場合は、**[F・7]**キーの上に FIRMWARE UPDATE は表示されません。

3. **[F・3]** UPDATE YES を押してアップデートを開始します。

アップデートをキャンセルするときは、**[F・1]** UPDATE CANCEL を押して、USB メモリーを抜いてください。

アップデートが始まると、一度画面が消え、画面中央に「UPDATE」、左下にアップデートするファームウェアのバージョンが表示された後、アップデート画面が表示されます。

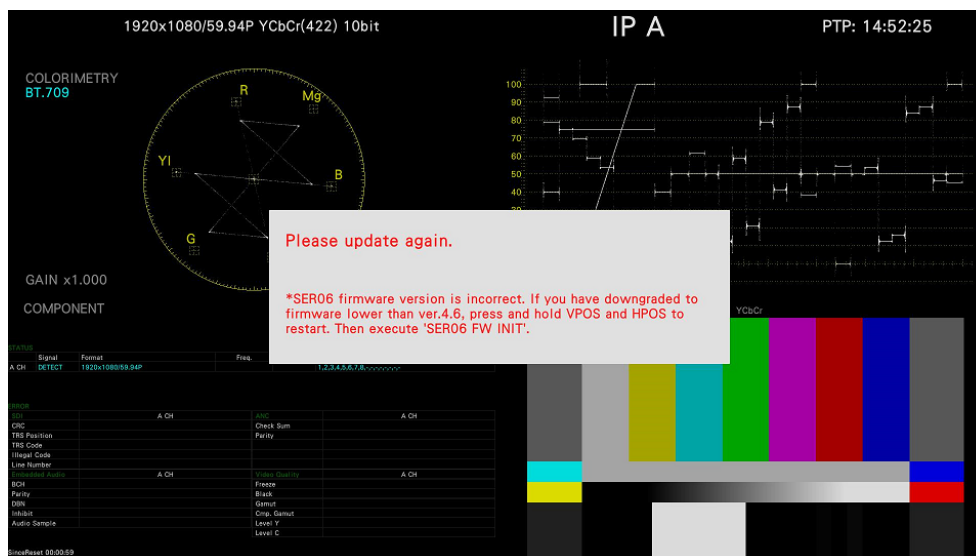
アップデート中は、進行状況がバー表示されます。

アップデートが終了すると、自動的に再起動します。

■注意

アップデート中は、USB メモリーを抜いたり、電源を切ったりしないでください。

4. 再起動後、再アップデートのメッセージが表示されます。



5. **[SYS]** → **[F.7]** INITIALIZE → **[F.7]** FIRMWARE UPDATE の順でキーを押すと、約 30 秒後にアップデート画面が表示されます。

<< CURRENT INFORMATION >>に現在のバージョン(Ver.4.6 以降)が表示されます。

<< UPDATE INFORMATION >>に USB メモリー内のバージョン(Ver.4.6 以降)が表示されます。

■注意

USB メモリーが接続されていない場合や USB メモリーのフォルダーが正しくない場合は、**[F.7]**キーの上
に FIRMWARE UPDATE は表示されません。

6. **[F.3]** UPDATE YES を押してアップデートを開始します。

アップデートをキャンセルするときは、**[F.1]** UPDATE CANCEL を押して、USB メモリーを抜いてください。

アップデートが始まると、一度画面が消え、画面中央に「UPDATE」、左下にアップデートするファームウェアのバージョンが表示された後、アップデート画面が表示されます。

アップデート中は、進行状況がバー表示されます。

アップデートが終了すると、自動的に再起動します。

■注意

アップデート中は、USB メモリーを抜いたり、電源を切ったりしないでください。

7. 再起動後、再アップデートのメッセージが表示されなければ、アップデート完了です。

8. USB メモリーを USB コネクターから抜きます。

7.2 SER06 実装時の初期化アップデート

SER06 が実装されていて、ファームウェアを 4.6 以降から 4.5 以前へバージョンダウンして、再度 4.6 以降へバージョンアップするときは、SER06 のファームウェアを初期化する必要があります。

以下の手順でアップデートを行います。

1. 電源がオンの状態で、USB コネクタに、「6 ファイルのダウンロードとコピー」でフォルダーをコピーした USB メモリーを接続します。

USB メモリーを接続すると、画面右上に USB メモリーアイコン  が表示されます。

2. **[SYS]** → **[F・7]** INITIALIZE → **[F・7]** FIRMWARE UPDATE の順でキーを押すと、約 30 秒後にアップデート画面が表示されます。

<< CURRENT INFORMATION >>に現在のバージョン(Ver.4.6 以降)が表示されます。

<< UPDATE INFORMATION >>に USB メモリー内のバージョン(Ver.4.5 以前)が表示されます。

■注意

USB メモリーが接続されていない場合や USB メモリーのフォルダーが正しくない場合は、**[F・7]**キーの上
に FIRMWARE UPDATE は表示されません。

3. **[F・3]** UPDATE YES を押してアップデートを開始します。

アップデートをキャンセルするときは、**[F・1]** UPDATE CANCEL を押して、USB メモリーを抜いてください。

アップデートが始まると、一度画面が消え、画面中央に「UPDATE」、左下にアップデートするファームウェアのバージョンが表示された後、アップデート画面が表示されます。

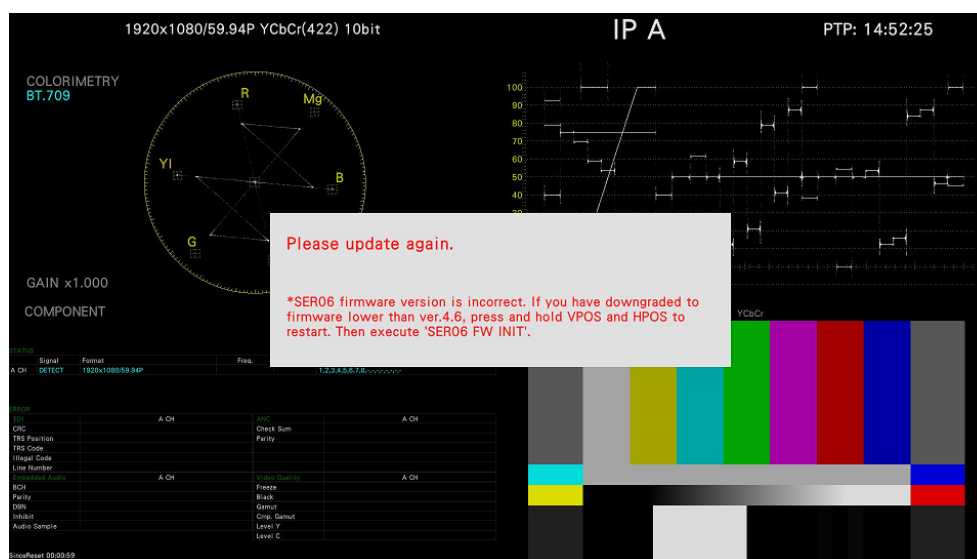
アップデート中は、進行状況がバー表示されます。

アップデートが終了すると、自動的に再起動します。

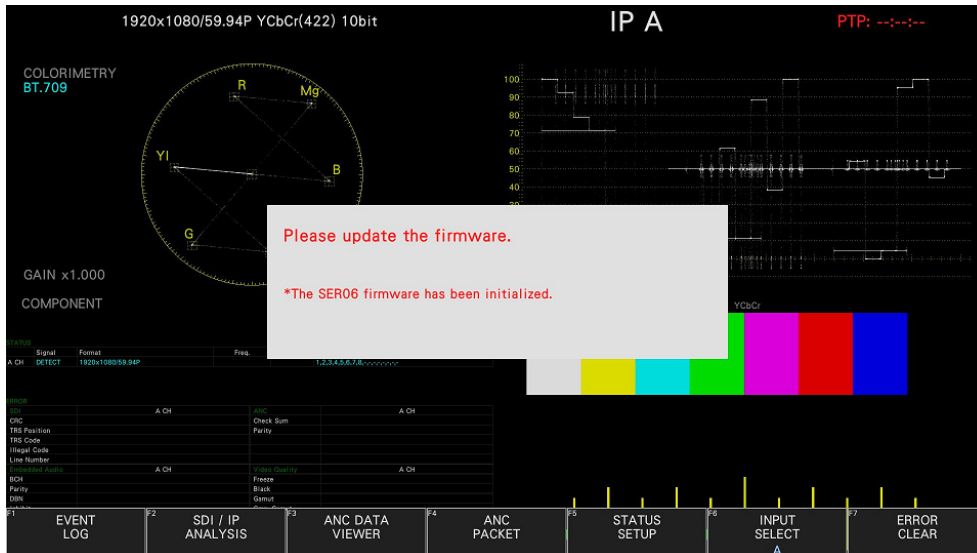
■注意

アップデート中は、USB メモリーを抜いたり、電源を切ったりしないでください。

4. 再起動後、再アップデートのメッセージが表示されます。



5. 電源をオフにします。
6. V POS ツマミと H POS ツマミを押しながら電源を入れることで初期化できます。電源を入れてから 3 秒程度経過したら手を離し、**F・5** SER06 FW INIT YES を押ししてください。
F・3 SRAM/FLASH INIT YES を押さないように注意してください。
7. 再アップデートのメッセージが表示されます。



8. **SYS** → **F・7** INITIALIZE → **F・7** FIRMWARE UPDATE の順でキーを押すと、約 30 秒後にアップデート画面が表示されます。

<< CURRENT INFORMATION >>に現在のバージョン(Ver.4.6 以降)が表示されます。

<< UPDATE INFORMATION >>に USB メモリー内のバージョン(Ver.4.6 以降)が表示されます。

■注意

USB メモリーが接続されていない場合や USB メモリーのフォルダーが正しくない場合は、**F・7**キーの上に FIRMWARE UPDATE は表示されません。

9. **F・3** UPDATE YES を押してアップデートを開始します。

アップデートをキャンセルするときは、**F・1** UPDATE CANCEL を押して、USB メモリーを抜いてください。

アップデートが始まると、一度画面が消え、画面中央に「UPDATE」、左下にアップデートするファームウェアのバージョンが表示された後、アップデート画面が表示されます。

アップデート中は、進行状況がバー表示されます。

アップデートが終了すると、自動的に再起動します。

■注意

アップデート中は、USB メモリーを抜いたり、電源を切ったりしないでください。

10. 再起動後、再アップデートのメッセージが表示されなければ、アップデート完了です。

11. USB メモリーを USB コネクタから抜きます。

製品に関するお問合せ

本社 国内営業部

電話 **045-541-2122**

Fax **045-541-2120**

Eメール **sales@leader.co.jp**

リーダー電子株式会社

〒223-8505 神奈川県横浜市港北区綱島東2丁目6番33号

www.leader.co.jp