

ベーシックアプリ WfM取扱説明書

簡易波形モニター

SFR-Fit_suite FS3171

VideoInputタブから、カメラデバイスを選択します。

解像度が選択できるデバイスでは、VideoResolutionタブで変更可能です。
解像度に制限はありませんが、高解像度ほど再生レートが低下します。

The screenshot displays the Lite Waveform Monitor application. The top menu bar includes File, DisplayMode, VideoInput, VideoResolution, and Setup. The VideoInput tab is active, showing 'HP 5MP Camera' as the selected device. The VideoResolution tab is also visible, listing several resolution options: {Width=640, Height=480}, {Width=640, Height=360}, {Width=1280, Height=720}, {Width=1920, Height=1080}, {Width=2560, Height=1440}, and {Width=2560, Height=1920}. The main display area shows two waveforms: YCbCr WFM (top) and RGB WFM (bottom). The YCbCr WFM shows a grayscale image with a waveform overlay. The RGB WFM shows a color image with a waveform overlay. The bottom right corner shows a preview window with a 'Downsize' button and a 'Size: 640x480' label.

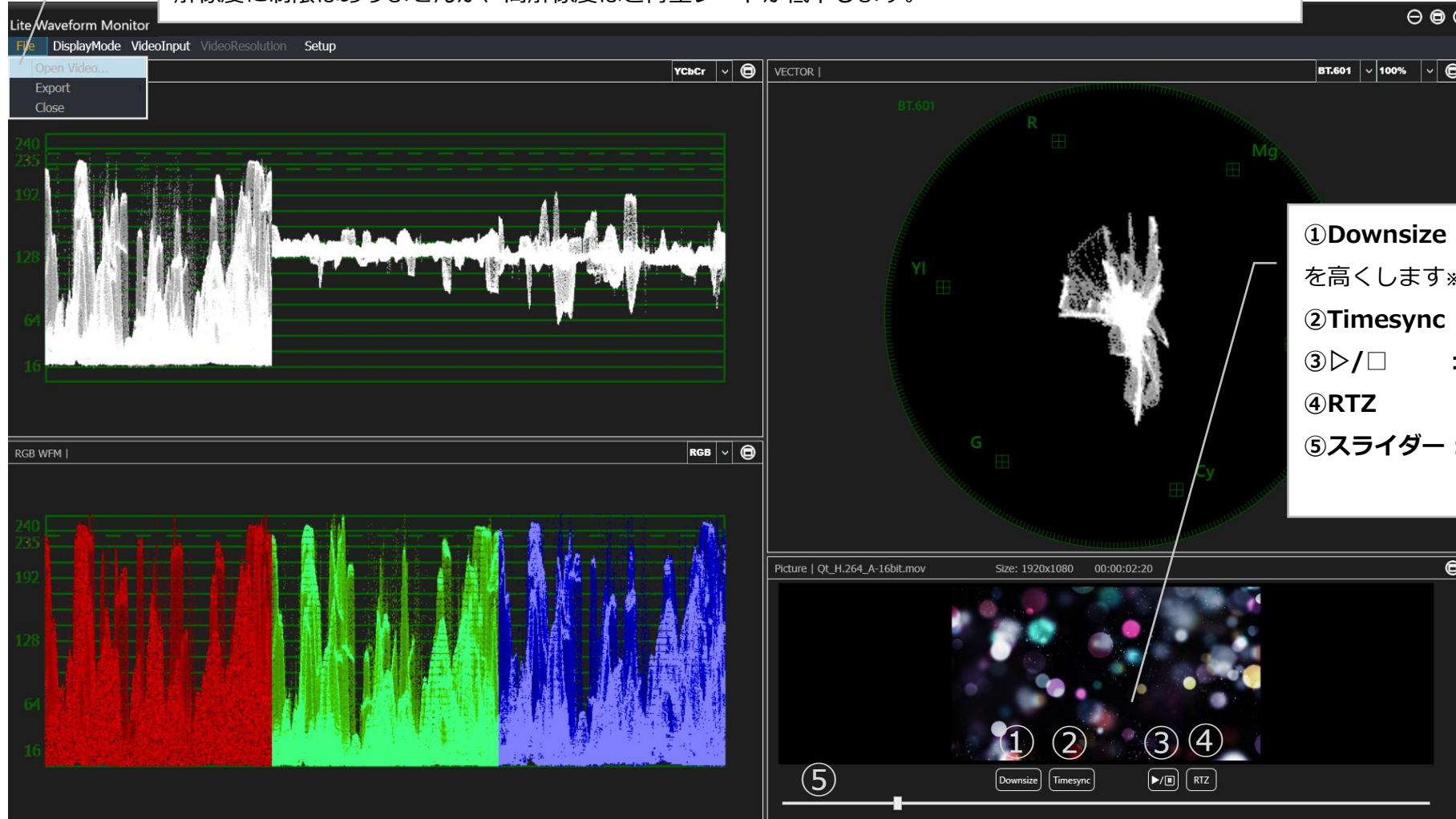
Downsize

画像サイズを1/4にして再生レートを高くします。
(全ラインモードでのみ有効です)

Fileタブ→Open Videoからファイルを選択します。

対応ファイルはMOV,MP4,AVIです。

解像度に制限はありませんが、高解像度ほど再生レートが低下します。



①**Downsize** : 画像サイズを1/4にして再生レートを高くします※。

②**Timesync** : 再生時間と同期して再生します※。

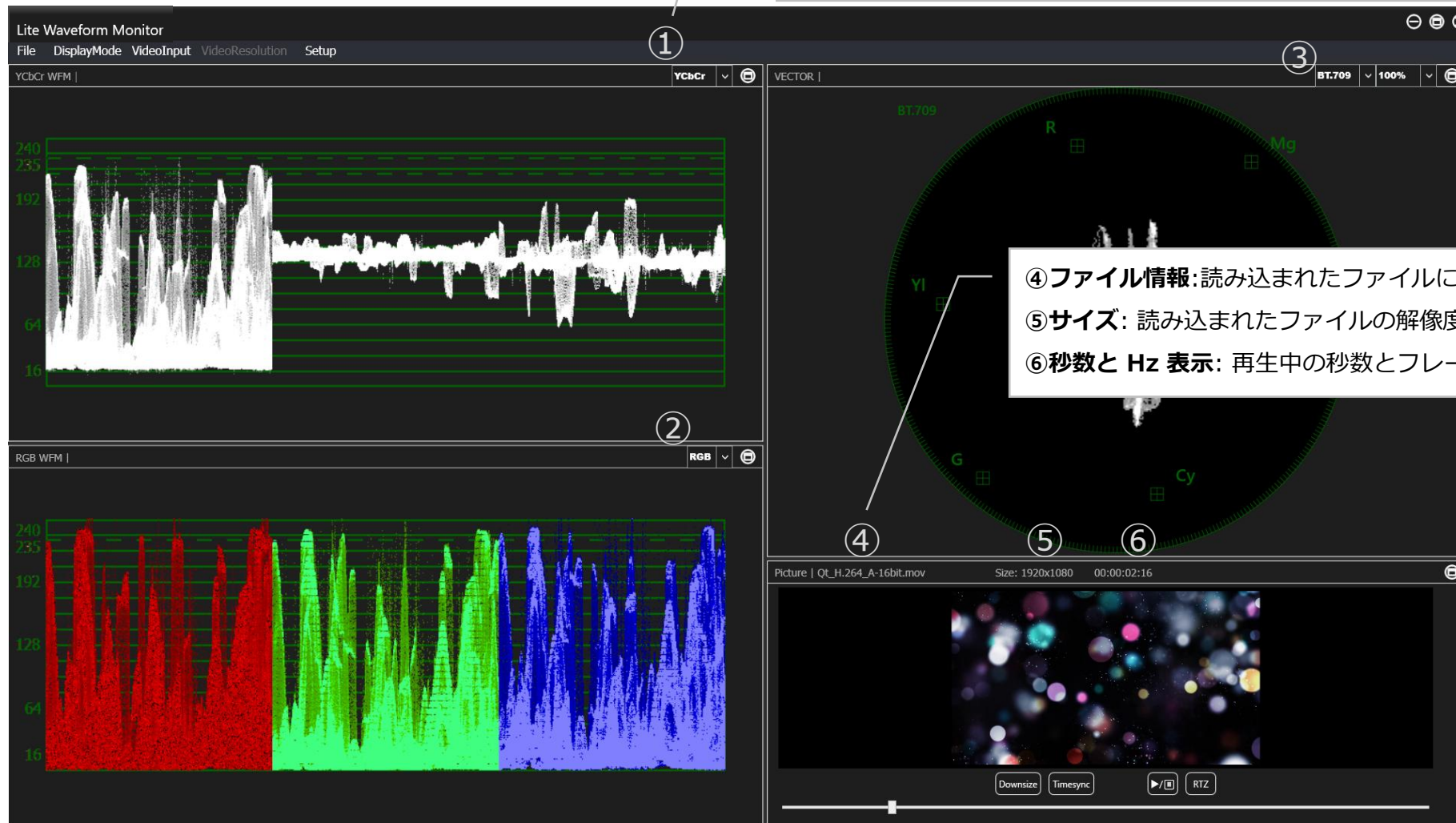
③▶/□ : 再生・停止ボタンです。

④**RTZ** : ビデオ開始位置に戻ります。

⑤**スライダー** : 再生位置を操作します。

※全ラインモードでのみ有効です。

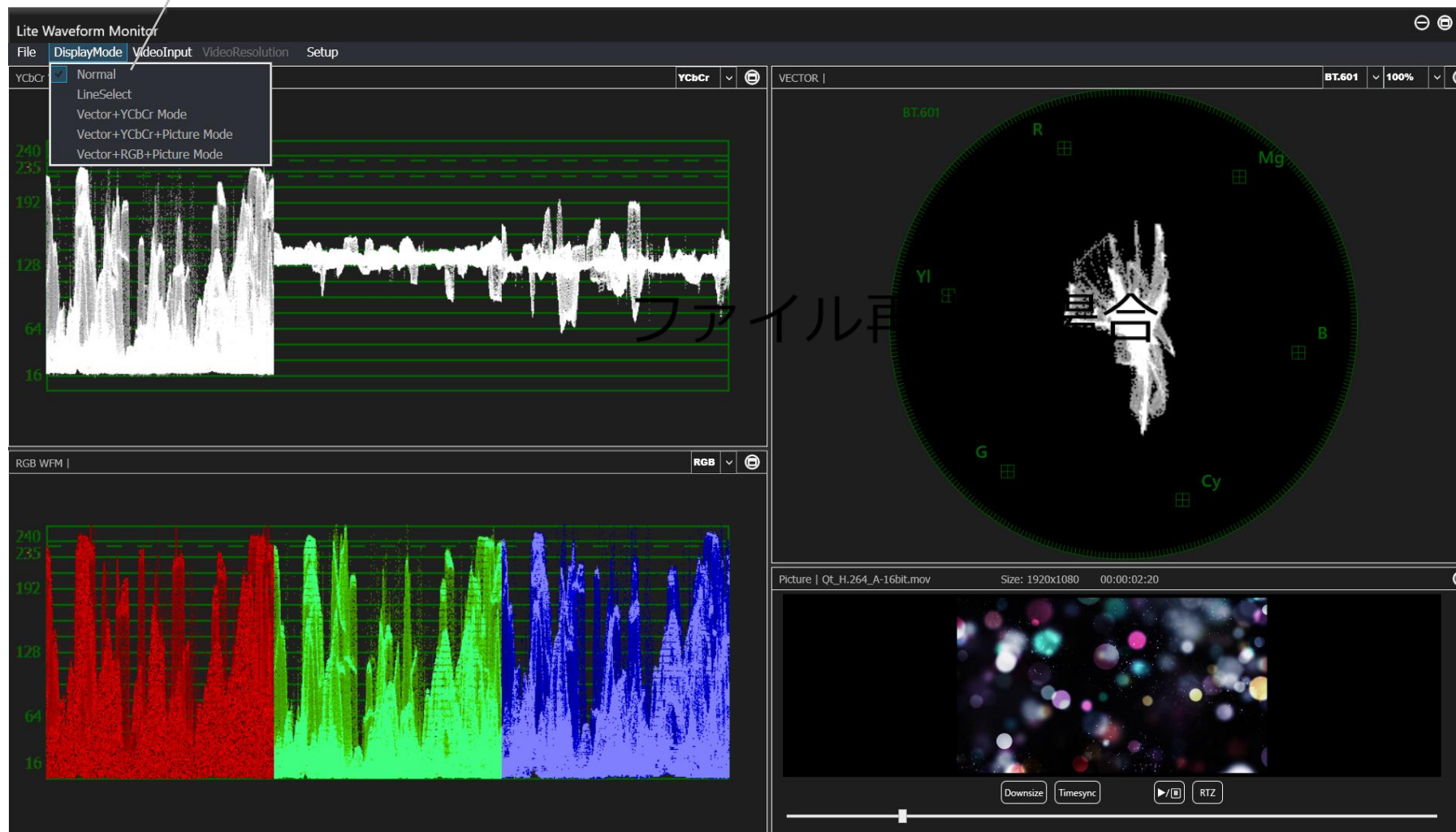
- ①：プルダウンメニューからY/Cb/Cr/YCbCrを選択してデータ表示を切り替えることができます。
- ②：プルダウンメニューからR/G/B/RGBを選択してデータの表示を切り替えることができます。
- ③：プルダウンメニューからBT.601/BT.709を選択して、データの表示を切り替えることができます。



- ④ **ファイル情報**:読み込まれたファイルに関する情報が表示されます。
- ⑤ **サイズ**:読み込まれたファイルの解像度を表示します。
- ⑥ **秒数と Hz 表示**:再生中の秒数とフレーム レートを表示します。

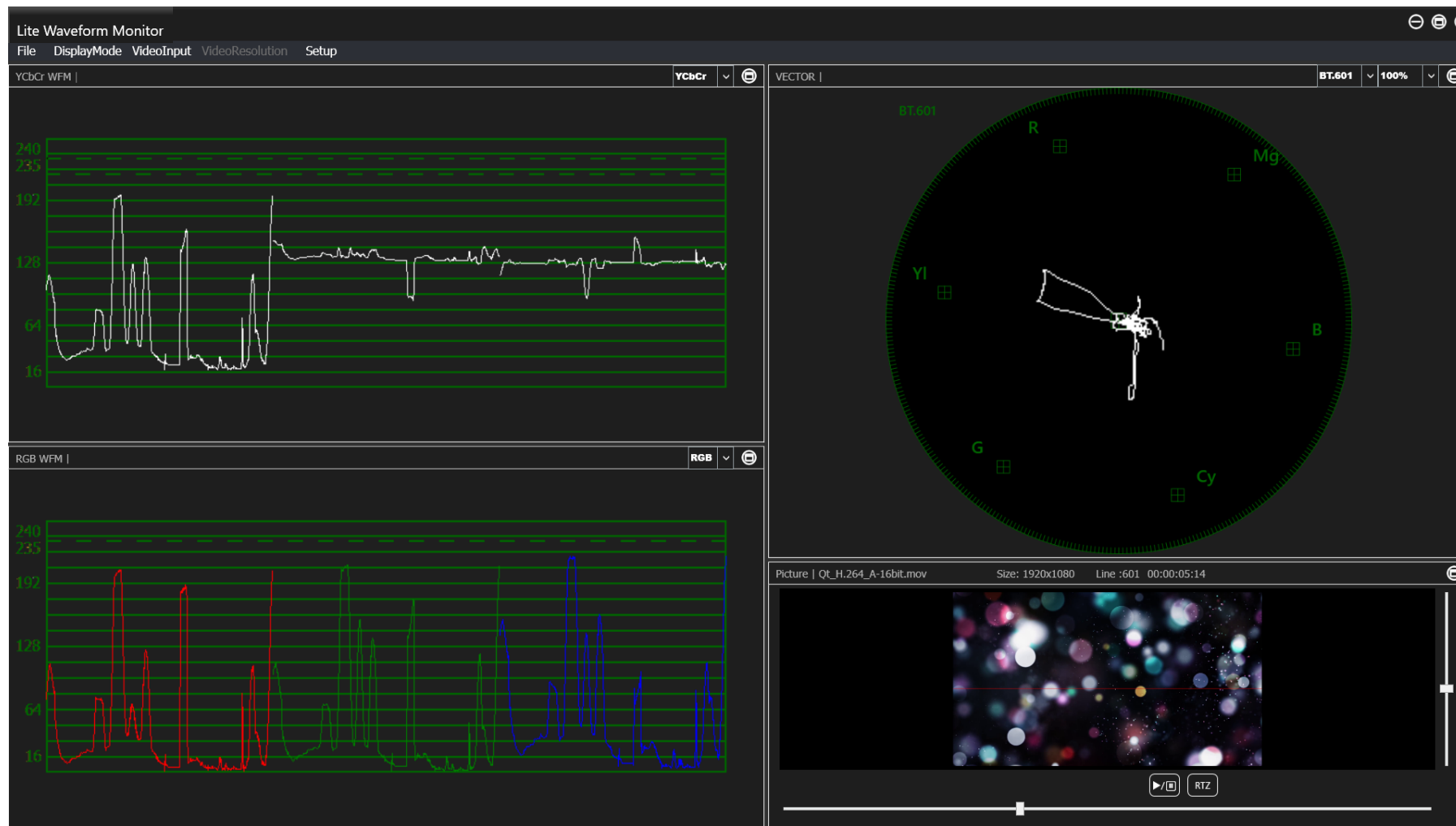
ライン選択／全ラインモードの切り替え

DisplayModeタブで、全ラインモードの場合は Normal を選択し、ライン選択モードの場合は LineSelect を選択します。



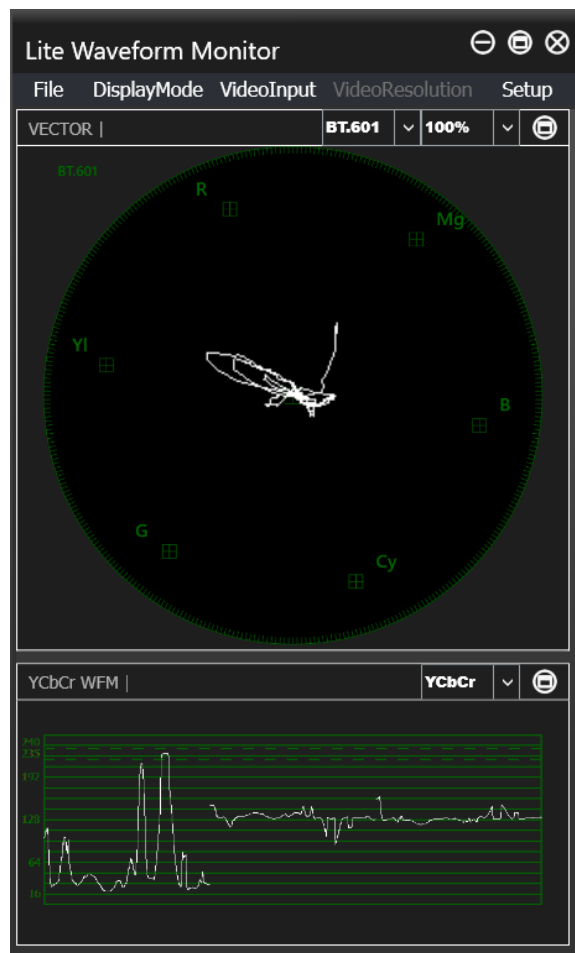
ライン選択／全ラインモードの切り替え

LineSelect をクリックすると、画像上に赤い線とスライダーが表示され、任意の線のデータを表示できるようになります。



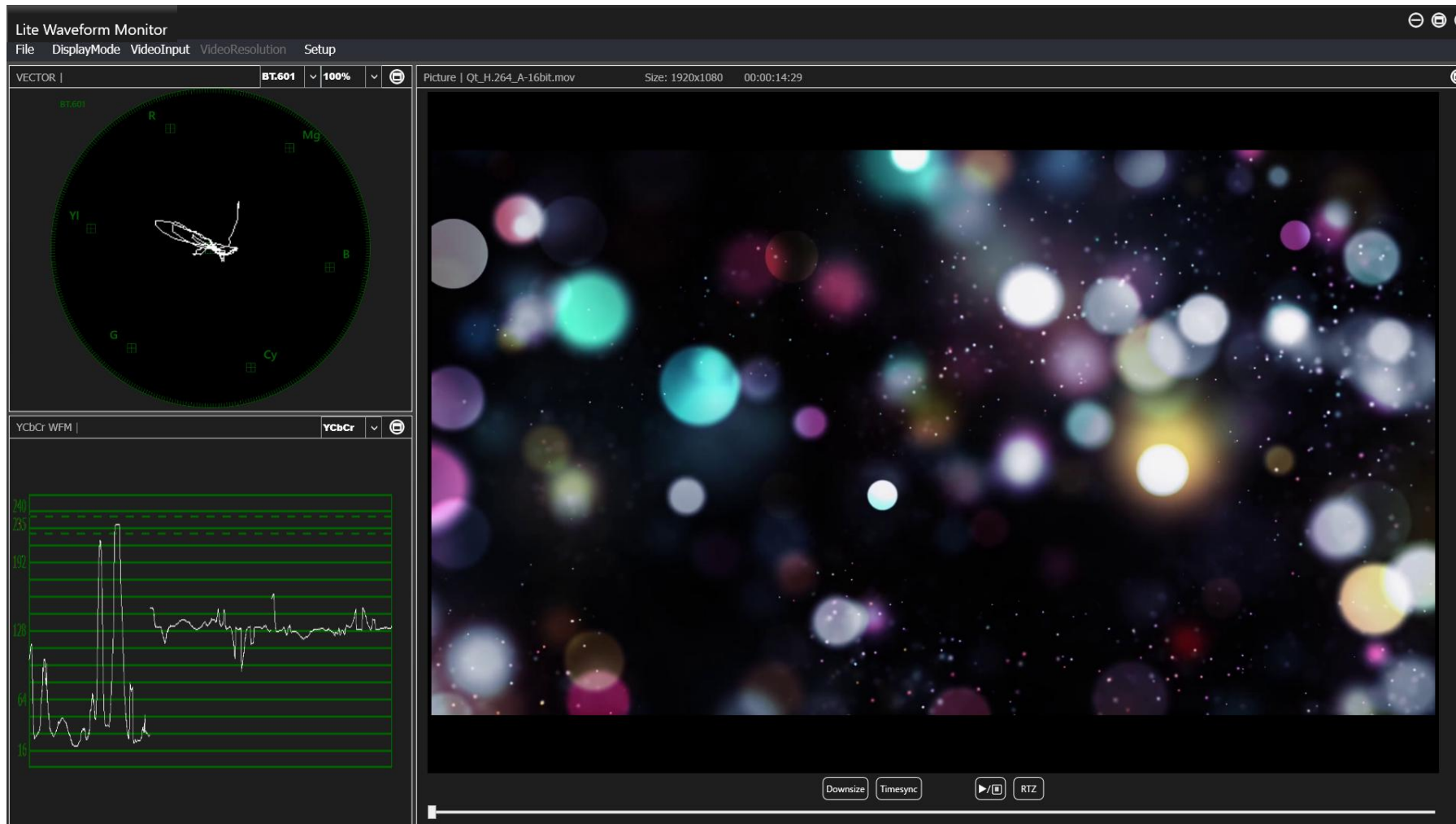
ライン選択／全ラインモードの切り替え

Vector + YCbCr を選択すると、Vector と YCbCr だけ表示される画面に切り替わります。



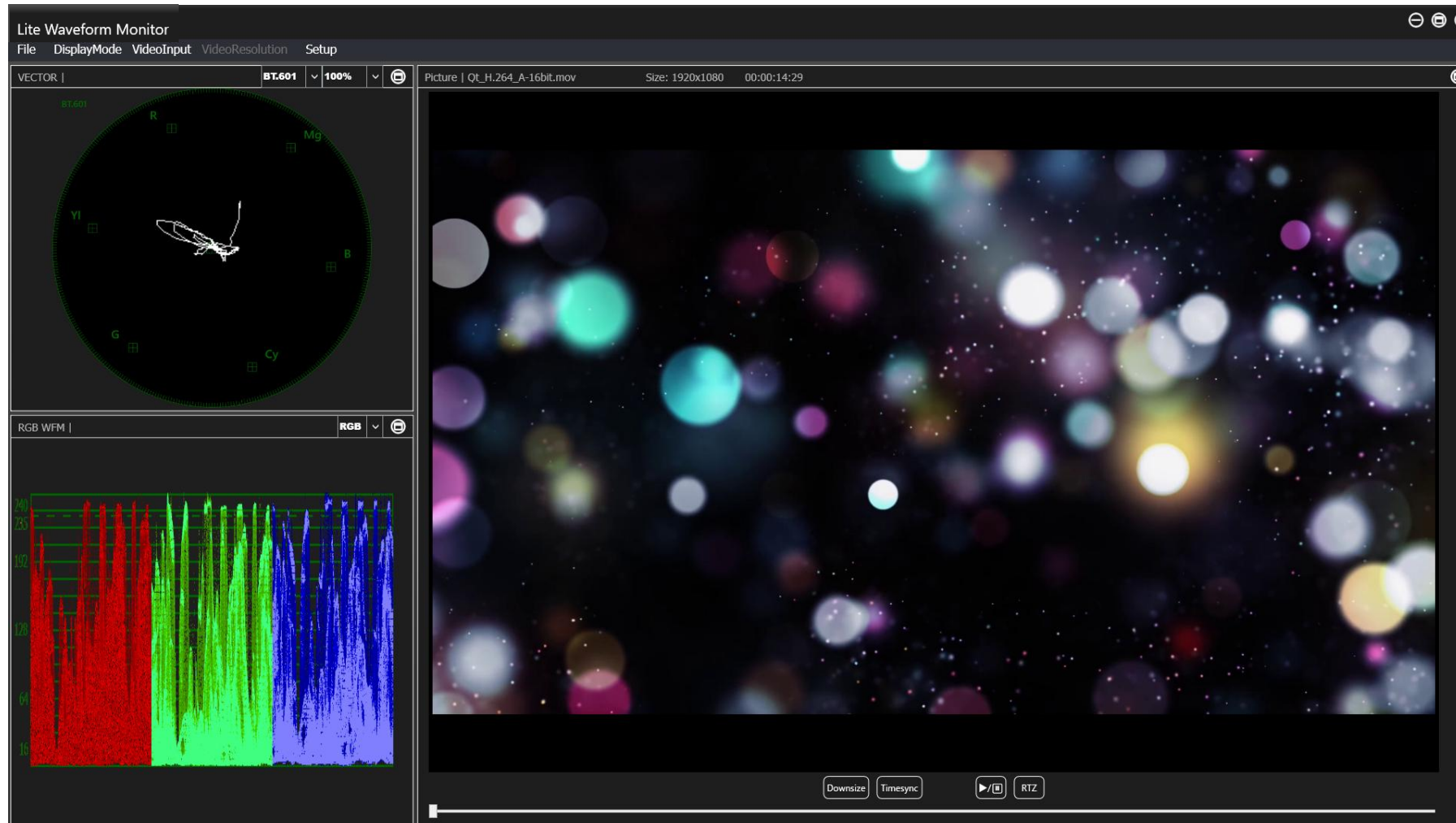
ライン選択／全ラインモードの切り替え

Vector + YCbCr + Picturを選択すると、Vector + YCbCr + Pictureが表示される画面に切り替わります。

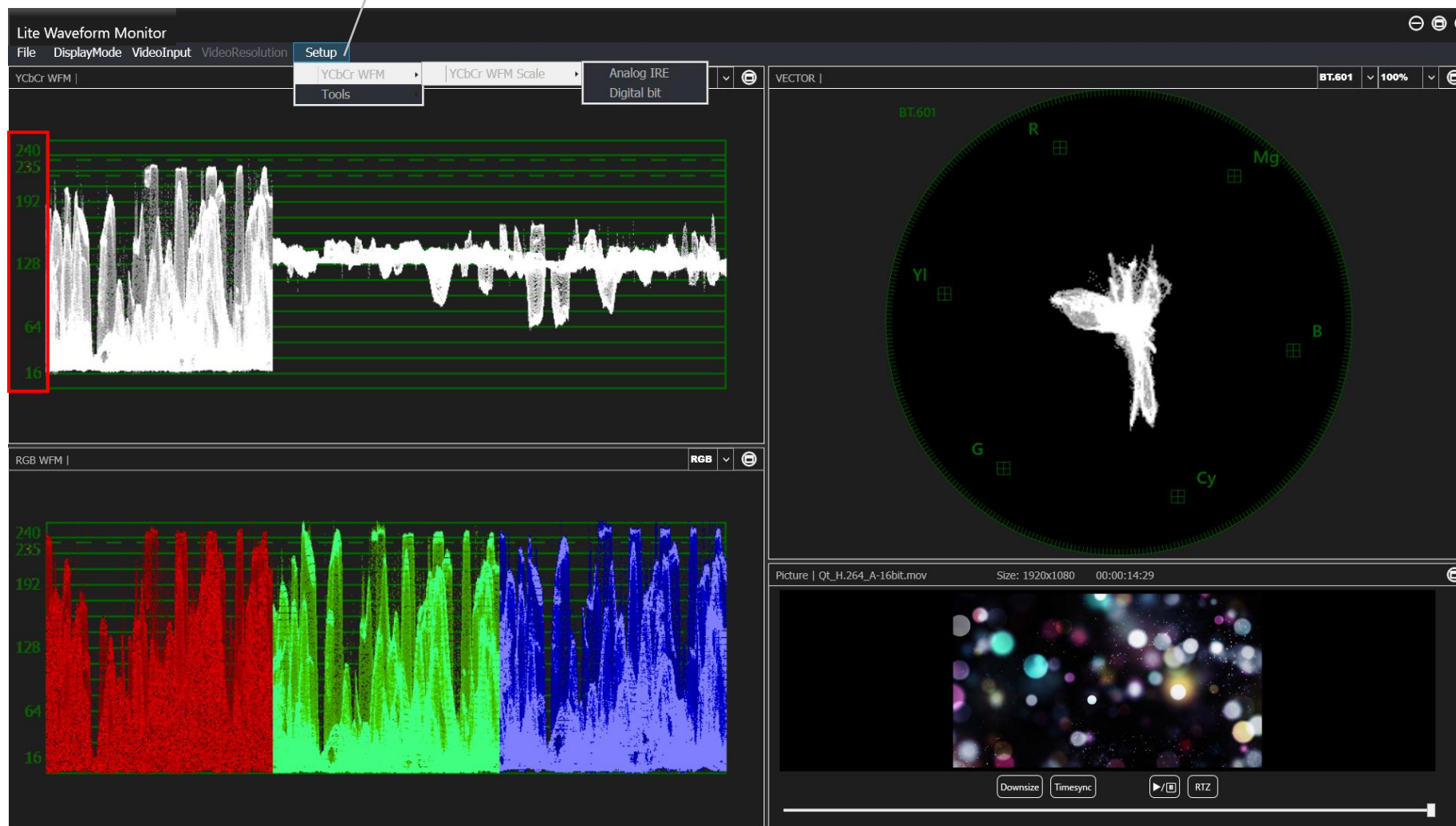


ライン選択／全ラインモードの切り替え

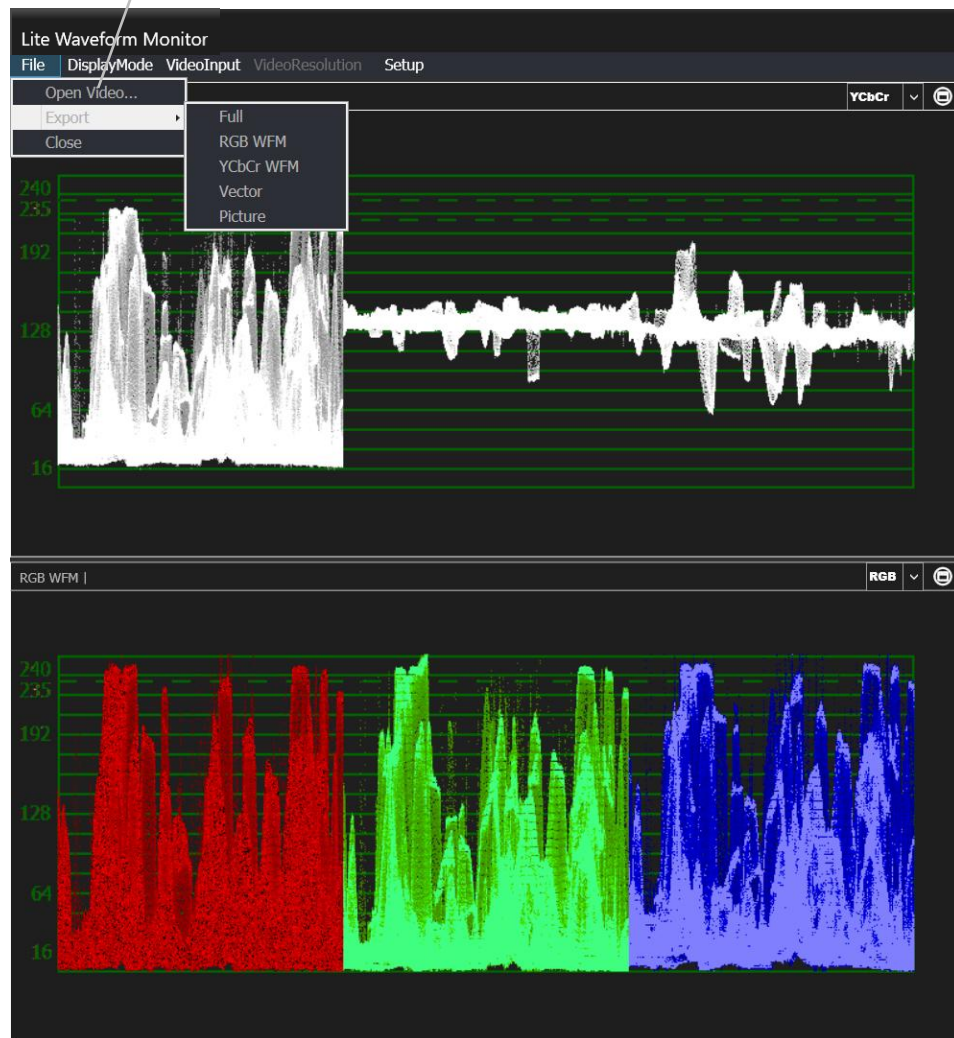
Vector + RGB + Pictureを選択すると、Vector + RGB + Pictureが表示される画面に切り替わります。



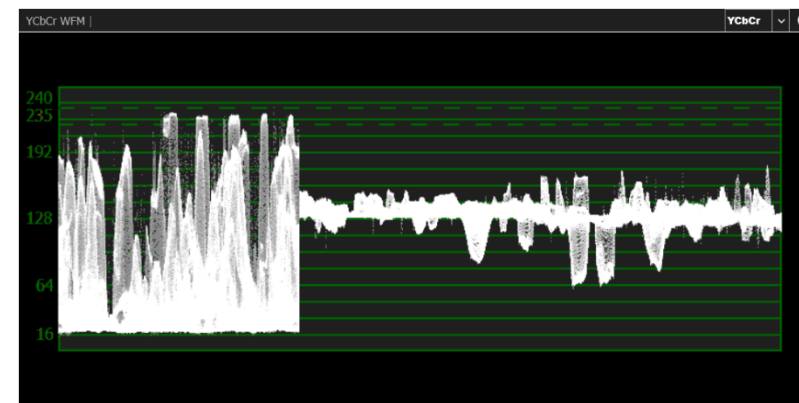
Setupタブ→YCbCr WFM→ YCbCr WFM Scaleより、
縦軸単位を切り替えることができます。



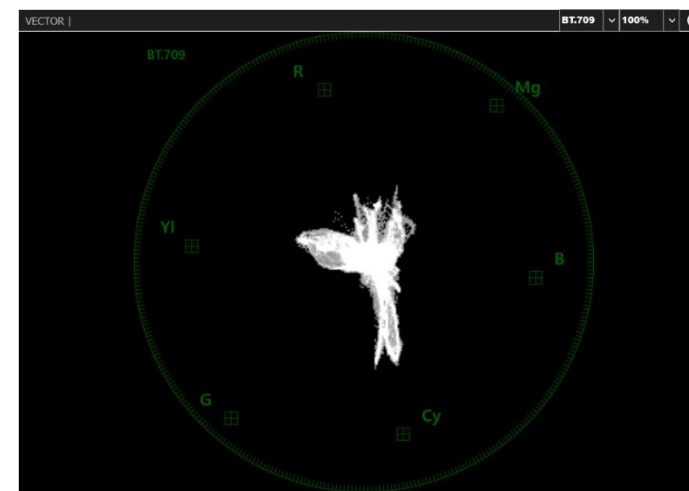
Fileタブ→Eportより、全ウインドウ又は各ウインドウの画面コピーをPNG形式で保存できます。



YCbCr WFMの保存例



Vectorの保存例



お問い合わせ



リーダー電子 サポートサイト

<https://www.leader.co.jp/support/>

Email : sales@leader.co.jp

Tel : 045-541-2122

リーダー電子株式会社

〒223-8505 神奈川県横浜市港北区綱島東2-6-33

www.leader.co.jp/

2025.12.1 Ver.1 (SFR-Fit_suite Ver.1.0.1)